

**LLEGENDA**

	CARRETERA N-230
	PEIN
	XARXA NATURA 2000

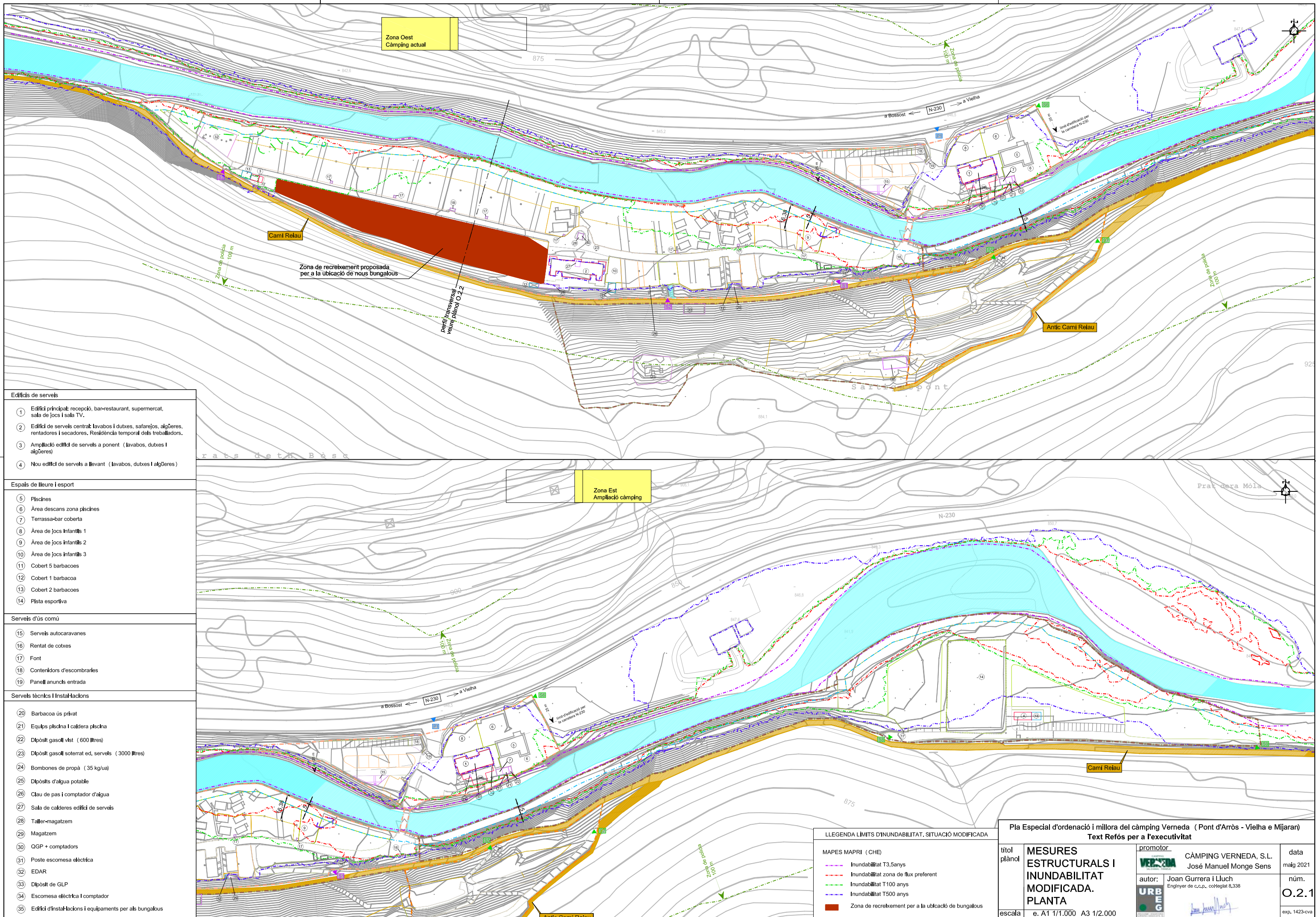
**LÍMITS CÀMPING VERNEDA**

	Inicialment autoritzat per la D.G. de Turisme S= 30.566 m2
	Ampliació actual S= 5.284 m2

**LÍMITS AMPLIACIÓ PROPOSADA**

	Ampliació proposada S=11.658+18.985= 30.643 m2
--	--

Pla Especial d'ordenació i millora del càmping Verneda ( Pont d'Arrós - Vielha e Mijaran )			
Text Refós per a l'executivitat			
titol plànol	<b>ESTRUCTURA ORGÀNICA I GENERAL DEL TERRITORI</b>	promotor	CÀMPING VERNEDA, S.L.
data		autor:	Joan Gurrera i Lluch
			Enginyer de c.c.p., col·legiat 8.338
escala	e. A1 1/10.000 A3 1/20.000		
			exp. 1423-cv



Zona Oest  
Càmping actual

Zona Est  
Ampliació càmping

- Edificis de serveis**
- ① Edifici principal: recepció, bar-restaurant, supermercat, sala de jocs i sala TV.
  - ② Edifici de serveis central: lavabos i dutxes, safarejos, algüeres, rentadores i secadores. Residència temporal dels treballadors.
  - ③ Ampliació edifici de serveis a ponent (lavabos, dutxes i algüeres)
  - ④ Nou edifici de serveis a llevant (lavabos, dutxes i algüeres)

- Espais de lleure i esport**
- ⑤ Piscines
  - ⑥ Àrea descans zona piscines
  - ⑦ Terrassa-bar coberta
  - ⑧ Àrea de jocs infantils 1
  - ⑨ Àrea de jocs infantils 2
  - ⑩ Àrea de jocs infantils 3
  - ⑪ Cobert 5 barbacoes
  - ⑫ Cobert 1 barbaoca
  - ⑬ Cobert 2 barbacoes
  - ⑭ Pista esportiva

- Serveis d'ús comú**
- ⑮ Serveis autocaravanes
  - ⑯ Rentat de cotxes
  - ⑰ Font
  - ⑱ Contenidors d'escombraries
  - ⑲ Panell anuncis entrada

- Serveis tècnics i instal·lacions**
- ⑳ Barbacoa ús privat
  - ㉑ Equips piscina i caldera piscina
  - ㉒ Dipòsit gasoll vist (600 litres)
  - ㉓ Dipòsit gasoll soterrat ed. serveis (3000 litres)
  - ㉔ Bombones de propà (35 kg/ua)
  - ㉕ Dipòsits d'aigua potable
  - ㉖ Clau de pas i comptador d'aigua
  - ㉗ Sala de calderes edifici de serveis
  - ㉘ Taller-magatzem
  - ㉙ Magatzem
  - ㉚ QGP + comptadors
  - ㉛ Poste escomesa elèctrica
  - ㉜ EDAR
  - ㉝ Dipòsit de GLP
  - ㉞ Escomesa elèctrica i comptador
  - ㉟ Edifici d'instal·lacions i equips per als bungalows

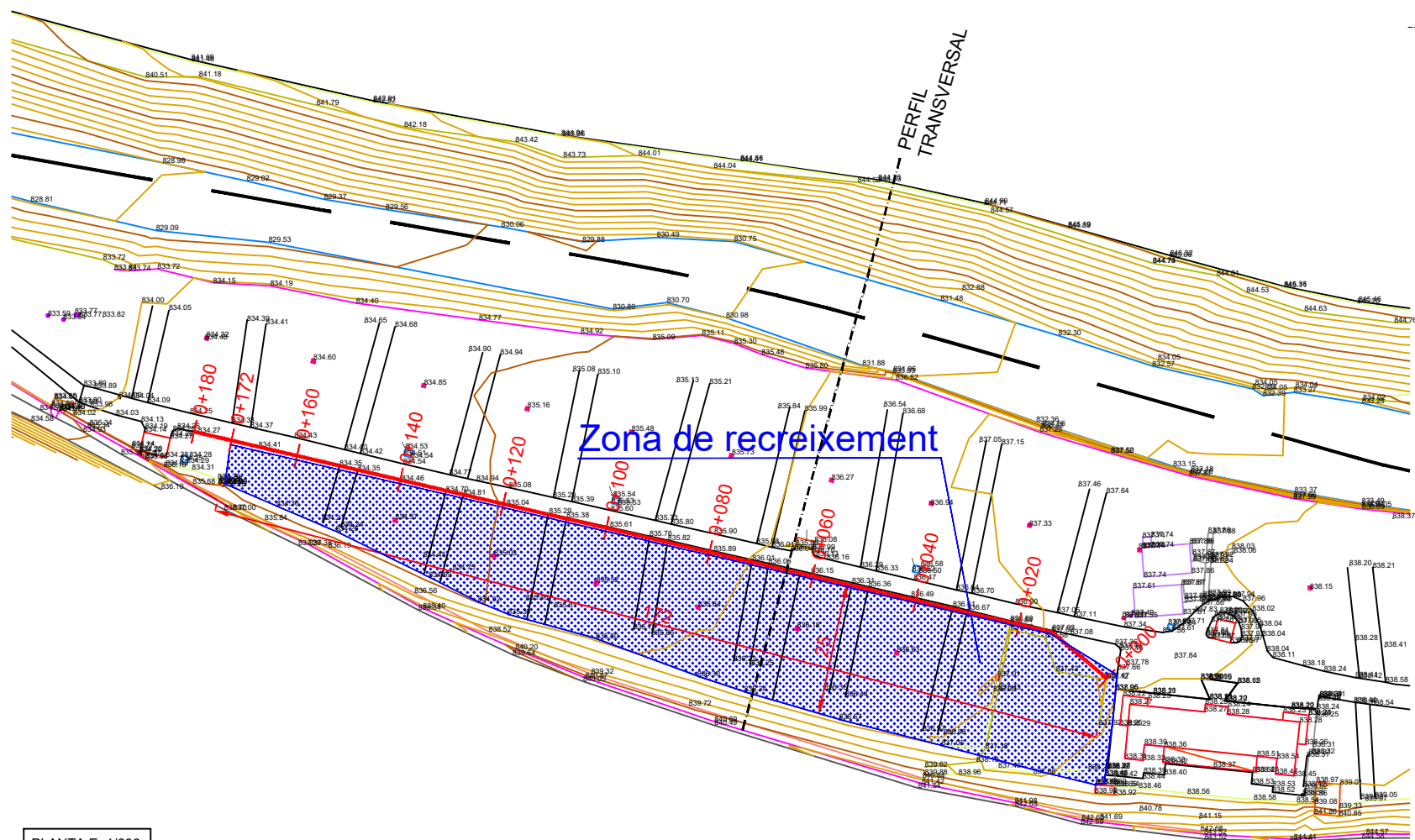
**LLEENDA LÍMITS D'INUNDABILITAT. SITUACIÓ MODIFICADA**

MAPES MAPRI (CHE)

- Inundabilitat T3.5 anys
- Inundabilitat zona de flux preferent
- Inundabilitat T100 anys
- Inundabilitat T500 anys
- Zona de recreiament per a la ubicació de bungalows

**Pla Especial d'ordenació i millora del càmping Verneda ( Pont d'Arròs - Vielha e Mijaran )**  
**Text Refós per a l'executivitat**

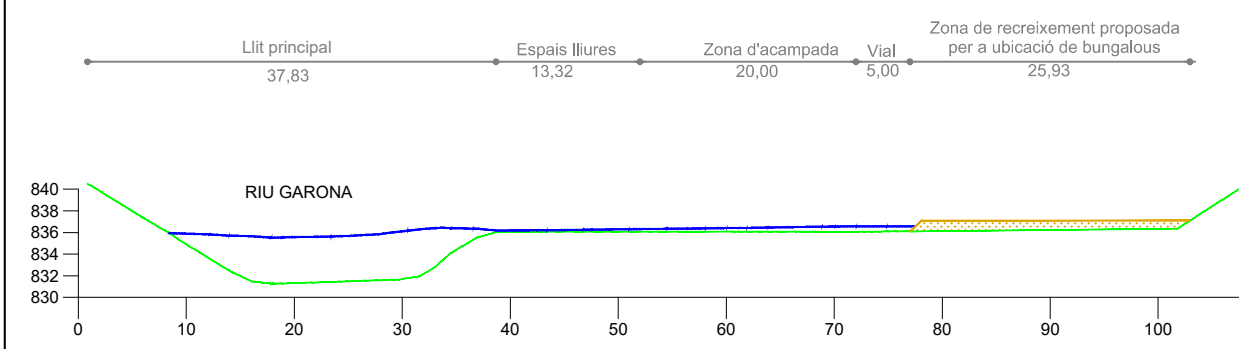
titol plànol	<b>MESURES ESTRUCTURALS I INUNDABILITAT MODIFICADA. PLANTA</b>	promotor	CÀMPING VERNEDA, S.L. José Manuel Monge Sens	data	maig 2021
autor	Joan Gurrera i Lluch Enginyer de c.c.p., col·legiat 8.338	URBEG		núm.	<b>O.2.1</b>
escala	e. A1 1/1.000 A3 1/2.000			exp.	1423-cva



PLANTA E: 1/600



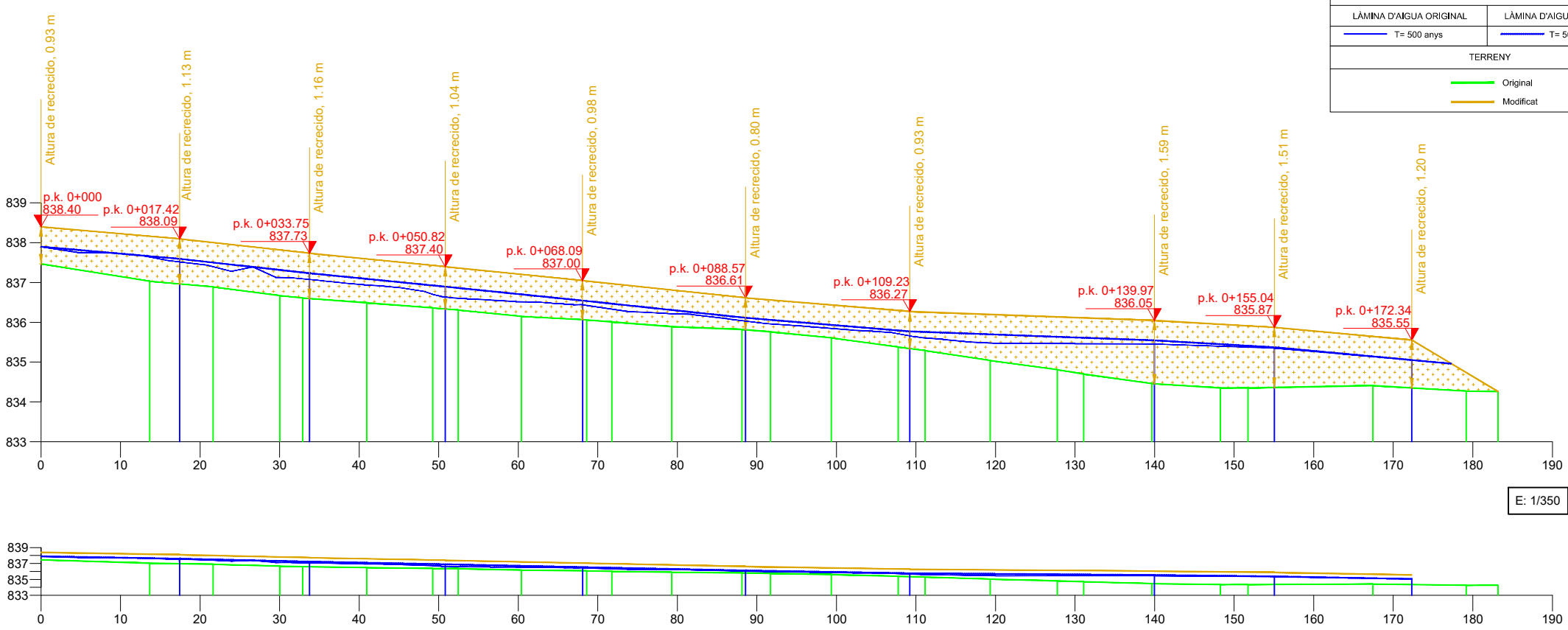
### PERFIL TRANSVERSAL



LLEGENDA	
LÀMINA D'AIGUA MODIFICADA	
	T= 500 anys
TERRENY	
	Original
	Modificat

E: 1/350 E h: 1 E v: 1

### PROPOSTA DE PERFIL LONGITUDINAL DEL RECREÏMENT

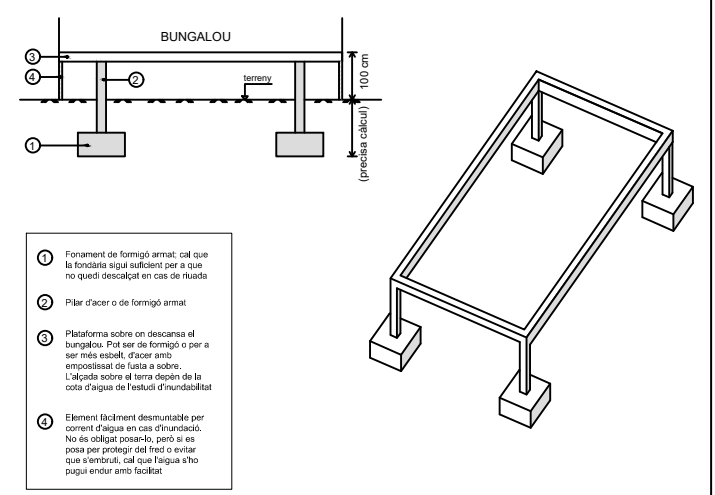


E: 1/350 E h: 1 E v: 5

E: 1/350 E h: 1 E v: 1

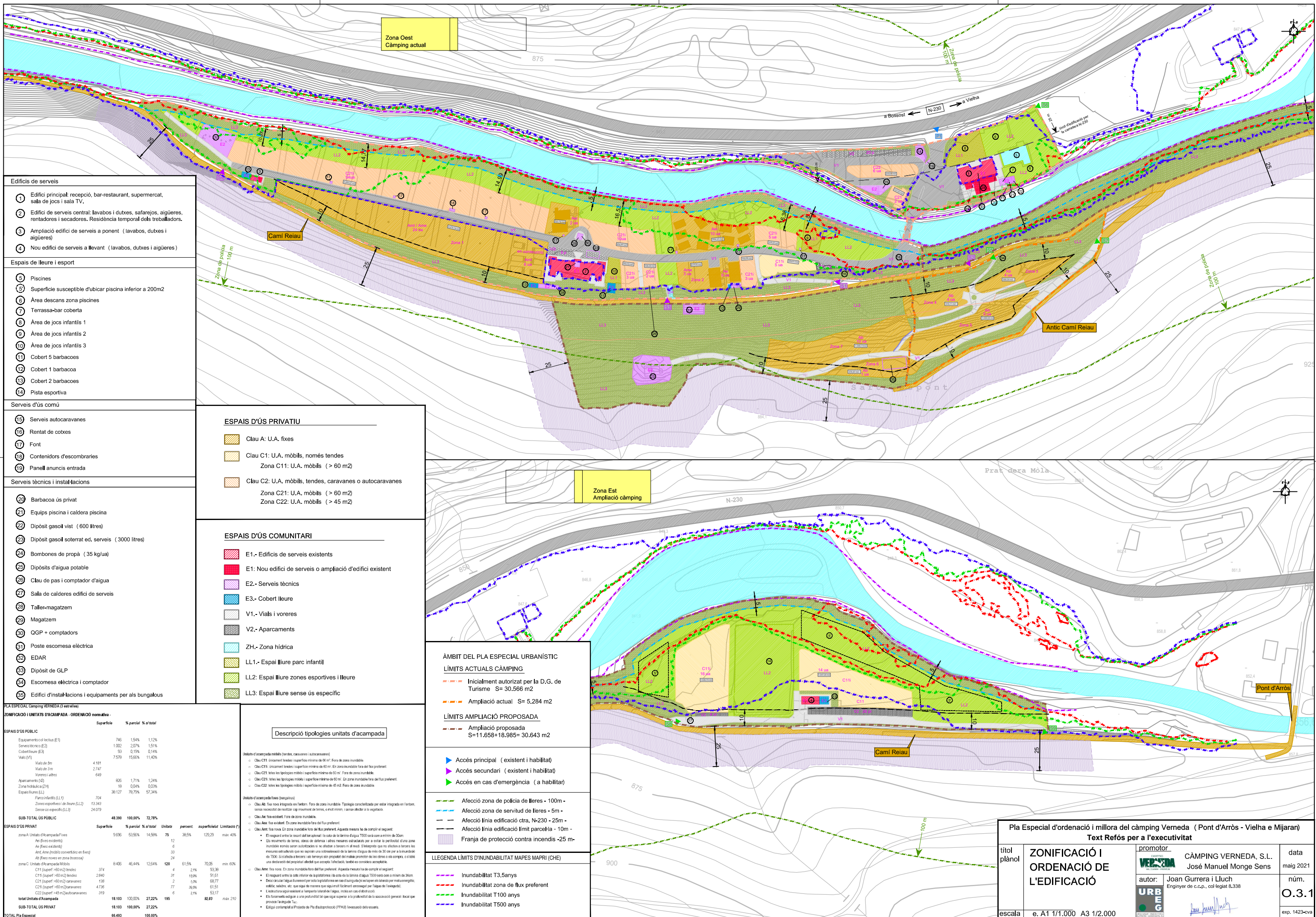
LLEGENDA	
LÀMINA D'AIGUA ORIGINAL	
	T= 500 anys
LÀMINA D'AIGUA MODIFICADA	
	T= 500 anys
TERRENY	
	Original
	Modificat

### PLATAFORMA ELEVADA PER A COL·LOCACIÓ DE NOUS BUNGALOUS EN LA ZONA AL COSTAT DELS BUNGALOUS EXISTENTS



- ① Formant de formig armat: cal que la fondària sigui suficient per a que no quedi descalçat en cas de ruada
- ② Pilar d'acer o de formig armat
- ③ Plataforma sobre on descansa el bungalow. Pot ser de formigó o per a ser més esvelt, d'acer armat empostissat de fusta a sobre. L'alçada sobre el terra depèn de la cota d'aigua de l'estudi d'inundabilitat
- ④ Element fàcilment desmuntable per corrent d'aigua en cas d'inundació. No es calçat posant-lo, però sí es posa per protegir del fred o evitar que s'embruti, cal que l'aigua s'ho pugui emportar amb facilitat.

Pla Especial d'ordenació i millora del càmping Verneda ( Pont d'Arròs - Vielha e Mijaran)			
Text Refós per a l'executivitat			
títol plànol	<b>MESURES ESTRUCTURALS I INUNDABILITAT MODIFICADA. DETALLS</b>	promotor	CÀMPING VERNEDA, S.L. José Manuel Monge Sens
		autor:	Joan Gurrera i Lluch Enginyer de c.c.p., col·legiat 8.338
escala	e. A1 varies A3 varies	data	maig 2021
		núm.	<b>O.2.2</b>
			exp. 1423-cva



- Edificis de serveis**
- 1 Edifici principal: recepció, bar-restaurant, supermercat, sala de jocs i sala TV.
  - 2 Edifici de serveis central: lavabos i dutxes, safarejos, aigüeres, rentadores i secadores. Residència temporal dels treballadors.
  - 3 Ampliació edifici de serveis a ponent (lavabos, dutxes i aigüeres)
  - 4 Nou edifici de serveis a llevant (lavabos, dutxes i aigüeres)

- Espais de lleure i esport**
- 5 Piscines
  - 6 Superfície susceptible d'ubicar piscina inferior a 200m2
  - 7 Àrea descans zona piscines
  - 8 Terrassa-bar coberta
  - 9 Àrea de jocs infantils 1
  - 10 Àrea de jocs infantils 2
  - 11 Àrea de jocs infantils 3
  - 12 Cobert 5 barbacoes
  - 13 Cobert 1 barbacoa
  - 14 Cobert 2 barbacoes
  - 15 Pista esportiva

- Serveis d'ús comú**
- 16 Serveis autocaravanes
  - 17 Rentat de cotxes
  - 18 Font
  - 19 Contenedors d'escombraries
  - 20 Panell anuncis entrada

- Serveis tècnics i instal·lacions**
- 21 Barbacoa ús privat
  - 22 Equips piscina i caldera piscina
  - 23 Dipòsit gasoil vist (600 litres)
  - 24 Dipòsit gasoil soterrat ed. serveis (3000 litres)
  - 25 Bombones de propà (35 kg/ua)
  - 26 Dipòsits d'aigua potable
  - 27 Clau de pas i comptador d'aigua
  - 28 Sala de calderes edifici de serveis
  - 29 Taller-magatzem
  - 30 Magatzem
  - 31 OGP + comptadors
  - 32 Poste escomesa elèctrica
  - 33 EDAR
  - 34 Dipòsit de GLP
  - 35 Escomesa elèctrica i comptador
  - 36 Edifici d'instal·lacions i equipaments per als bungalows

**PLA ESPECIAL Càmping VERNEDA (3 estrelles)**

**ZONIFICACIÓ I LÍMITS D'ACAMPADA - ORDENACIÓ normativa -**

Tipologia	Superfície	% parcel·la	% total
Equipaments col·lectius (E1)	746	1,54%	1,12%
Serveis tècnics (E2)	1.002	2,07%	1,51%
Cobertes (E3)	53	0,10%	0,14%
Vials (V1)	7.579	15,56%	11,40%
Vials de 5m	4.191		
Viors de 3m	2.747		
Viors i altres	649		
Aparcament (V2)	806	1,71%	1,24%
Zona hídrica (ZH)	19	0,04%	0,03%
Espais lliures (LL)	38.127	78,79%	57,34%
Plans infantils (LL1)	704		
Zones esportives de lleure (LL2)	13.343		
Sense ús específic (LL3)	24.079		
<b>SUB-TOTAL ÚS PÚBLIC</b>	<b>48.390</b>	<b>100,00%</b>	<b>72,78%</b>

Tipologia	Superfície	% parcel·la	% total	Unitats	percent	superfície/Unitat	Límitat (%)
zona A: Unitats d'Acampada Fixes	9.696	53,56%	14,58%	75	39,5%	129,29	max. 40%
Ae (fixes existents)				12			
Ae (fixes noves)				6			
Ae1 (fixes noves convertides en fixes)				3			
Ae2 (fixes noves en zona boscosa)				24			
zona C: Unitats d'Acampada Mòbils	8.406	46,44%	12,64%	120	61,5%	70,05	min 60%
C11 (superfície >60m2) tendes	374			4	2,7%	93,50	
C11 (superfície >60m2) tendes	2.840			31	19,9%	91,61	
C21 (superfície >60m2) caravanes	138			2	1,2%	69,77	
C21 (superfície >60m2) caravanes	4.736			77	39,8%	61,51	
C22 (superfície >45m2) autocaravanes	379			6	3,1%	63,17	
<b>total Unitats d'Acampada</b>	<b>18.103</b>	<b>100,00%</b>	<b>27,22%</b>	<b>195</b>		<b>82,82</b>	max. 210
<b>SUB-TOTAL ÚS PRIVAT</b>	<b>18.103</b>	<b>100,00%</b>	<b>27,22%</b>				
<b>TOTAL Pla Especial</b>	<b>66.483</b>	<b>100,00%</b>					

- ESPACIS D'ÚS PRIVATIU**
- Clau A: U.A. fixes
  - Clau C1: U.A. mòbils, només tendes  
Zona C11: U.A. mòbils (> 60 m2)
  - Clau C2: U.A. mòbils, tendes, caravanes o autocaravanes  
Zona C21: U.A. mòbils (> 60 m2)  
Zona C22: U.A. mòbils (> 45 m2)

- ESPACIS D'ÚS COMUNITARI**
- E1.- Edificis de serveis existents
  - E1.- Nou edifici de serveis o ampliació d'edifici existent
  - E2.- Serveis tècnics
  - E3.- Cobert lleure
  - V1.- Vials i voreres
  - V2.- Aparcaments
  - ZH.- Zona hídrica
  - LL1.- Espai lliure parc infantil
  - LL2.- Espai lliure zones esportives i lleure
  - LL3.- Espai lliure sense ús específic

**Descripció tipologies unitats d'acampada**

**Límits d'acampada mòbils (tendes, caravanes i autocaravanes)**

- Clau C11: Invariant tendes: superfície mínima de 60m². Fora de zona inundable.
- Clau C11: Invariant tendes: superfície mínima de 60m². En zona inundable fora del flux preferent.
- Clau C21: totes les tipologies mòbils i superfície mínima de 60 m². Fora de zona inundable.
- Clau C21: totes les tipologies mòbils i superfície mínima de 60 m². En zona inundable fora del flux preferent.
- Clau C22: totes les tipologies mòbils i superfície mínima de 45 m². Fora de zona inundable.

**Límits d'acampada fixes (bungalows)**

- Clau Ae: fixa nova. En zona inundable fora del flux preferent. Tipologia caracteritzada per estar integrada en l'entorn, sense necessitat de realitzar cap moviment de terres, o excavar, i sense ablectar la vegetació.
- Clau Ae: fixa existent. Fora de zona inundable.
- Clau Ae1: fixa existent. En zona inundable fora del flux preferent.
- Clau Ae2: fixa nova. En zona inundable fora del flux preferent. Aquesta mesura ha de complir el següent:
  - El replanament de la zona ha de complir la cota de la línia d'aigua T500 serà com a mínim de 30cm.
  - Es mouren de terres, obres de defensa i altres mesures estructurals per a evitar la perillositat d'una zona inundable sense ser adaptada a les altes aigües ni el vent. D'aquí que no s'obren a l'entorn les mesures estructurals que no impliquin una sobreexposició de la lamina d'aigua de més de 30 cm per a la inundabilitat de T500. Si s'obren a l'entorn s'han de prendre mesures de protecció de les obres o es compra o s'obren una declaració del propietari afectat que accepta l'afectació, també es considera acceptable.
- Clau Aue: fixa nova. En zona inundable fora del flux preferent. Aquesta mesura ha de complir el següent:
  - El replanament de la zona ha de complir la cota de la línia d'aigua T500 serà com a mínim de 30cm.
  - Després d'obrir el canal de l'aigua s'han de prendre mesures estructurals per a evitar la perillositat d'una zona inundable sense ser adaptada a les altes aigües ni el vent. D'aquí que no s'obren a l'entorn les mesures estructurals que no impliquin una sobreexposició de la lamina d'aigua de més de 30 cm per a la inundabilitat de T500. Si s'obren a l'entorn s'han de prendre mesures de protecció de les obres o es compra o s'obren una declaració del propietari afectat que accepta l'afectació, també es considera acceptable.
- Clau Aue1: fixa existent. En zona inundable fora del flux preferent.
- Clau Aue2: fixa existent. En zona inundable fora del flux preferent.

**ÀMBIT DEL PLA ESPECIAL URBANÍSTIC**

**LÍMITS ACTUALS CÀMPING**

- Inicialment autoritzat per la D.G. de Turisme S= 30.566 m2
- Ampliació actual S= 5.284 m2

**LÍMITS AMPLIACIÓ PROPOSADA**

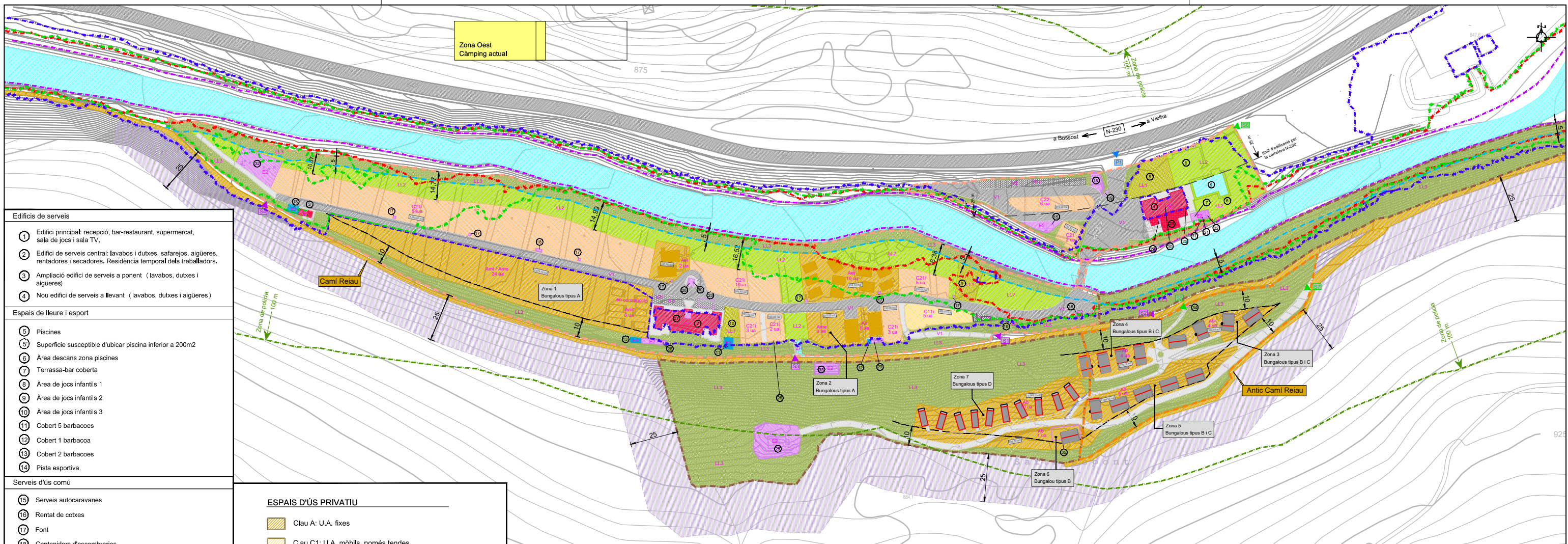
- Ampliació proposada S=11.658+18.985= 30.643 m2

- ACCÉS**
- ▶ Accés principal (existent i habilitat)
  - ▶ Accés secundari (existent i habilitat)
  - ▶ Accés en cas d'emergència (a habilitar)
- Afectació zones de polígons de lleres**
- Afectació zona de polígon de lleres - 100m -
  - Afectació zona de servitud de lleres - 5m -
  - Afectació línia edificació ctra. N-230 - 25m -
  - Afectació línia edificació límit parcel·la - 10m -
  - Franja de protecció contra incendis -25 m-
- LLEGENDA LÍMITS D'INUNDABILITAT MAPES MAPRI (CHE)**
- Inundabilitat T3,5 anys
  - Inundabilitat zona de flux preferent
  - Inundabilitat T100 anys
  - Inundabilitat T500 anys

**Pla Especial d'ordenació i millora del càmping Vernetada ( Pont d'Arros - Vielha e Mijaran)**

**Text Refós per a l'executivitat**

titol plànol	<b>ZONIFICACIÓ I ORDENACIÓ DE L'EDIFICACIÓ</b>	promotor	CÀMPING VERNEDA, S.L. José Manuel Monge Sens	data	maig 2021
escala	e. A1 1/1.000 A3 1/2.000	autor:	Joan Gurrera i Lluch Enginyer de c.c.p., col·legiat 8.338	núm.	O.3.1
				exp.	1423-ova



- Edificis de serveis**
- Edifici principal: recepció, bar-restaurant, supermercat, sala de jocs i sala TV.
  - Edifici de serveis central: lavabos i dutxes, safarejos, aigüeres, rentadores i secadores. Residència temporal dels treballadors.
  - Ampliació edifici de serveis a ponent (lavabos, dutxes i aigüeres)
  - Nou edifici de serveis a llevant (lavabos, dutxes i aigüeres)
- Espais de lleure i esport**
- Piscines
  - Superfície susceptible d'ubicar piscina inferior a 200m2
  - Àrea descans zona piscines
  - Terrassa-bar coberta
  - Àrea de jocs infantils 1
  - Àrea de jocs infantils 2
  - Àrea de jocs infantils 3
  - Cobert 5 barbacoas
  - Cobert 1 barbacoa
  - Cobert 2 barbacoas
  - Pista esportiva
- Serveis d'ús comú**
- Serveis autocaravanes
  - Rentat de cotxes
  - Font
  - Contenidors d'escombraries
  - Panell anuncis entrada
- Serveis tècnics i instal·lacions**
- Barbacoa ús privat
  - Equips piscina i caldera piscina
  - Dipòsit gasoil vist (600 litres)
  - Dipòsit gasoil soterrat ed. serveis (3000 litres)
  - Bombones de propà (35 kg/ua)
  - Dipòsits d'aigua potable
  - Clau de pas i comptador d'aigua
  - Sala de calderes edifici de serveis
  - Taller-magatzem
  - Magatzem
  - OGP + comptadors
  - Poste escamesa elèctrica
  - EDAR
  - Dipòsit de GLP
  - Escamesa elèctrica i comptador
  - Edifici d'instal·lacions i equipaments per als bungalows

- ESPAIS D'ÚS PRIVATIU**
- Clau A: U.A. fixes
  - Clau C1: U.A. mòbils, només tendes  
Zona C11: U.A. mòbils (> 60 m2)
  - Clau C2: U.A. mòbils, tendes, caravanes o autocaravanes  
Zona C21: U.A. mòbils (> 60 m2)  
Zona C22: U.A. mòbils (> 45 m2)

- ESPAIS D'ÚS COMUNITARI**
- E1.- Edificis de serveis existents
  - E1: Nou edifici de serveis o ampliació d'edifici existent
  - E2.- Serveis tècnics
  - E3.- Cobert lleure
  - V1.- Vials i voreres
  - V2.- Aparcaments
  - ZH.- Zona hídrica
  - LL1.- Espai lliure parc infantil
  - LL2.- Espai lliure zones esportives i lleure
  - LL3.- Espai lliure sense ús específic

**PLA ESPECIAL Càmping VERNEDA 13 estrelles**

**ZONIFICACIÓ I LIMITS D'ACAMPADA - ORDENACIÓ normativa -**

ESPAIS D'ÚS PÚBLIC	Superfície	% parcel·la	% al total
Equipaments col·lectius (E1)	746	1,54%	1,12%
Serveis tècnics (E2)	1.002	2,07%	1,51%
Cobertes (E3)	53	0,10%	0,14%
Vials (V1)	7.579	15,56%	11,40%
Vials de 5m	4.191		
Viors de 3m	2.747		
Viors i altres	649		
Aparcaments (V2)	805	1,71%	1,24%
Zona hídrica (ZH)	19	0,04%	0,03%
Espais lliures (LL)	38.127	78,79%	57,34%
Plans infantils (LL1)	704		
Zones esportives de lleure (LL2)	13.343		
Sense ús específic (LL3)	24.079		
<b>SUB-TOTAL ÚS PÚBLIC</b>	<b>48.390</b>	<b>100,00%</b>	<b>72,78%</b>

ESPAIS D'ÚS PRIVAT	Superfície	% parcel·la	% al total	Unitats	percent	superfície/ú	Limitació
zona A: Unitats d'Acampada Fixes	9.696	53,56%	14,58%	75	39,5%	129,29	max. 40%
Ae (fixes existents)	12			6			
Ae (fixes existents)	6			3			
Ae1 (fixes existents)	6			3			
Ae2 (fixes existents)	6			3			
Ab (fixes noves en zona boscosa)	24			12			
zona C: Unitats d'Acampada Mòbils	8.406	46,44%	12,64%	120	61,5%	70,05	min 60%
C11 (superf >60m2) tendes	374			4	2,7%	93,50	
C11 (superf >60m2) tendes	2.840			31	15,9%	91,61	
C21 (superf >60m2) caravanes	138			2	1,2%	69,77	
C21 (superf >60m2) caravanes	4.736			77	37,9%	61,51	
C22 (superf >45m2) autocaravanes	379			6	3,1%	63,17	
<b>total Unitats d'Acampada</b>	<b>18.103</b>	<b>100,00%</b>	<b>27,22%</b>	<b>195</b>	<b>82,82%</b>	<b>max. 210</b>	
<b>SUB-TOTAL ÚS PRIVAT</b>	<b>18.103</b>	<b>100,00%</b>	<b>27,22%</b>				
<b>TOTAL Pla Especial</b>	<b>66.493</b>	<b>100,00%</b>					

**Descripció tipologies unitats d'acampada**

**Unitats d'acampada mòbils (tendes, caravanes i autocaravanes)**

- Clau C11: únicament tendes i superfície mínima de 60m<sup>2</sup>. Fora de zona inundable.
- Clau C21: tendes i superfície mínima de 60m<sup>2</sup>. Fora de zona inundable.
- Clau C22: tendes i superfície mínima de 45m<sup>2</sup>. Fora de zona inundable.

**Unitats d'acampada fixes (bungalows)**

- Clau A6: fixa nova i tipologia en llevant. Fora de zona inundable. Tipologia caracteritzada per estar integrada en l'entorn, sense necessitat de realitzar cap moviment de terres, i en el cas de ser necessari, s'ha de realitzar a la vegetació.
- Clau A6: fixa existent. Fora de zona inundable.
- Clau A6: fixa existent. En zona inundable fora del flux preferent.
- Clau A6: fixa nova. En zona inundable fora del flux preferent. Aquesta mesura ha de complir el següent:
  - El replanament entre la zona inundable i la cota de la línia d'aigua T500 serà com a mínim de 30cm.
  - Es realitzaran treballs de defensa i altres mesures estructurals per a evitar la perniciosa d'una zona inundable sense ser soterrada ni, en el cas de ser necessari, s'ha de realitzar a la vegetació que no s'elimina a l'hora de les mesures estructurals que no impliqui una sobreexposició de la lamina d'aigua de més de 30 cm per a la inundació de T500. Si s'elimina a l'hora de les mesures estructurals del mètode protector de les obres o es compra o s'obté una declaració del propietari afectat que accepta l'afectació, també es considerarà acceptable.
- Clau A6: fixa nova. En zona inundable fora del flux preferent. Aquesta mesura ha de complir el següent:
  - El replanament entre la zona inundable i la cota de la línia d'aigua T500 serà com a mínim de 30cm.
  - Després de la realització de les mesures estructurals en cas d'aiguada (si es realitzen els treballs per mitjà energètic, edifici, saldre, etc.) que s'apliqui de manera que sigui molt fàcilment ensoportat per l'aigua de l'envorant.
  - L'estructura s'ha de realitzar a l'altura lateral del llarg, inclosos en cas d'edificació.
  - El replanament s'ha de realitzar a una profunditat que sigui superior a la profunditat de la associació general i local que proposa l'avinguda T500.
  - Edifici contemplat al Projecte de Pla d'autoprotecció (PPAU) (evacuació dels usuaris).

**ÀMBIT DEL PLA ESPECIAL URBANÍSTIC**

**LIMITS ACTUALS CÀMPING**

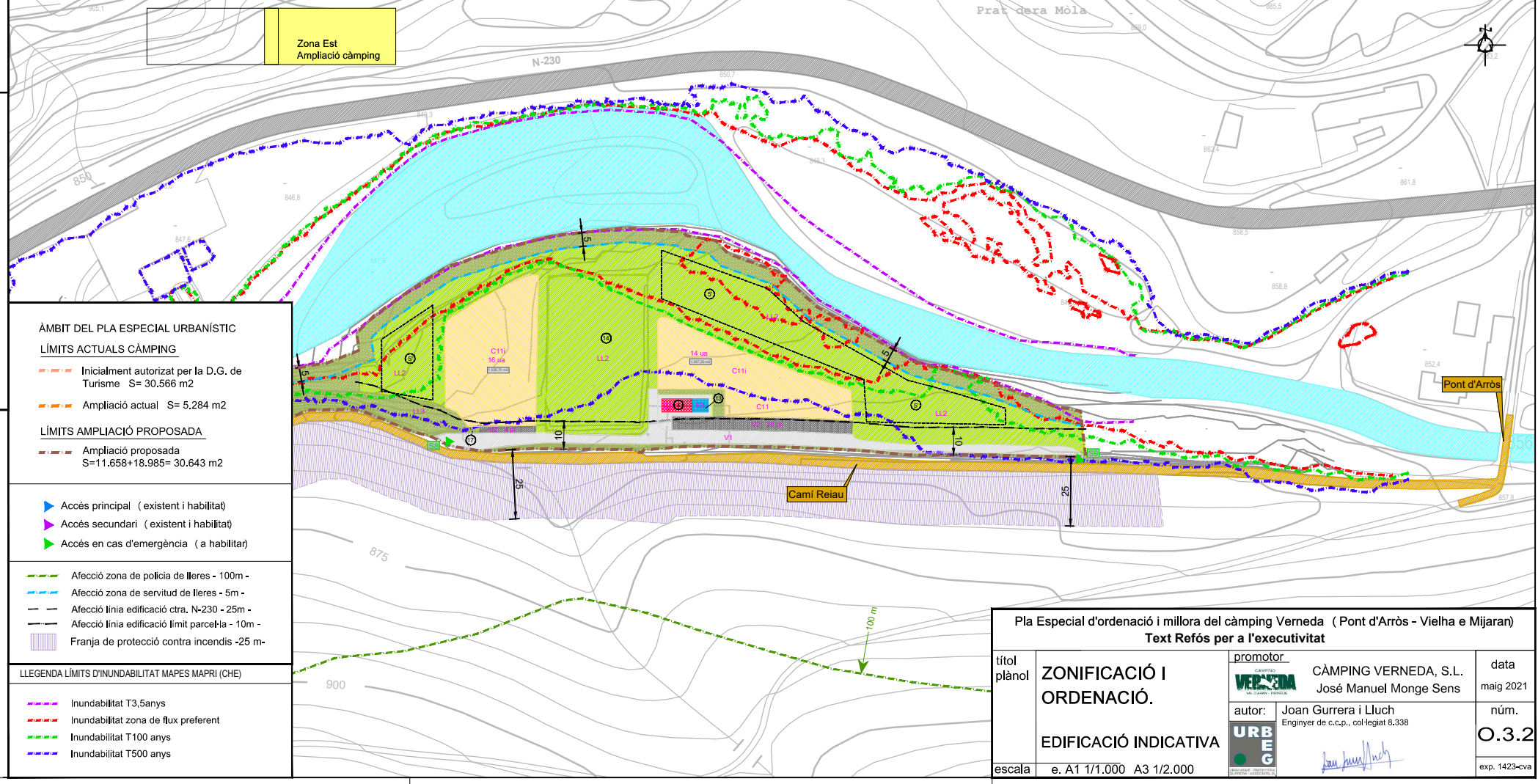
- Inicialment autoritzat per la D.G. de Turisme S= 30.566 m2
- Ampliació actual S= 5.284 m2

**LIMITS AMPLIACIÓ PROPOSADA**

- Ampliació proposada S=11.658+18.985= 30.643 m2

- ▶ Accés principal (existent i habilitat)
- ▶ Accés secundari (existent i habilitat)
- ▶ Accés en cas d'emergència (a habilitar)

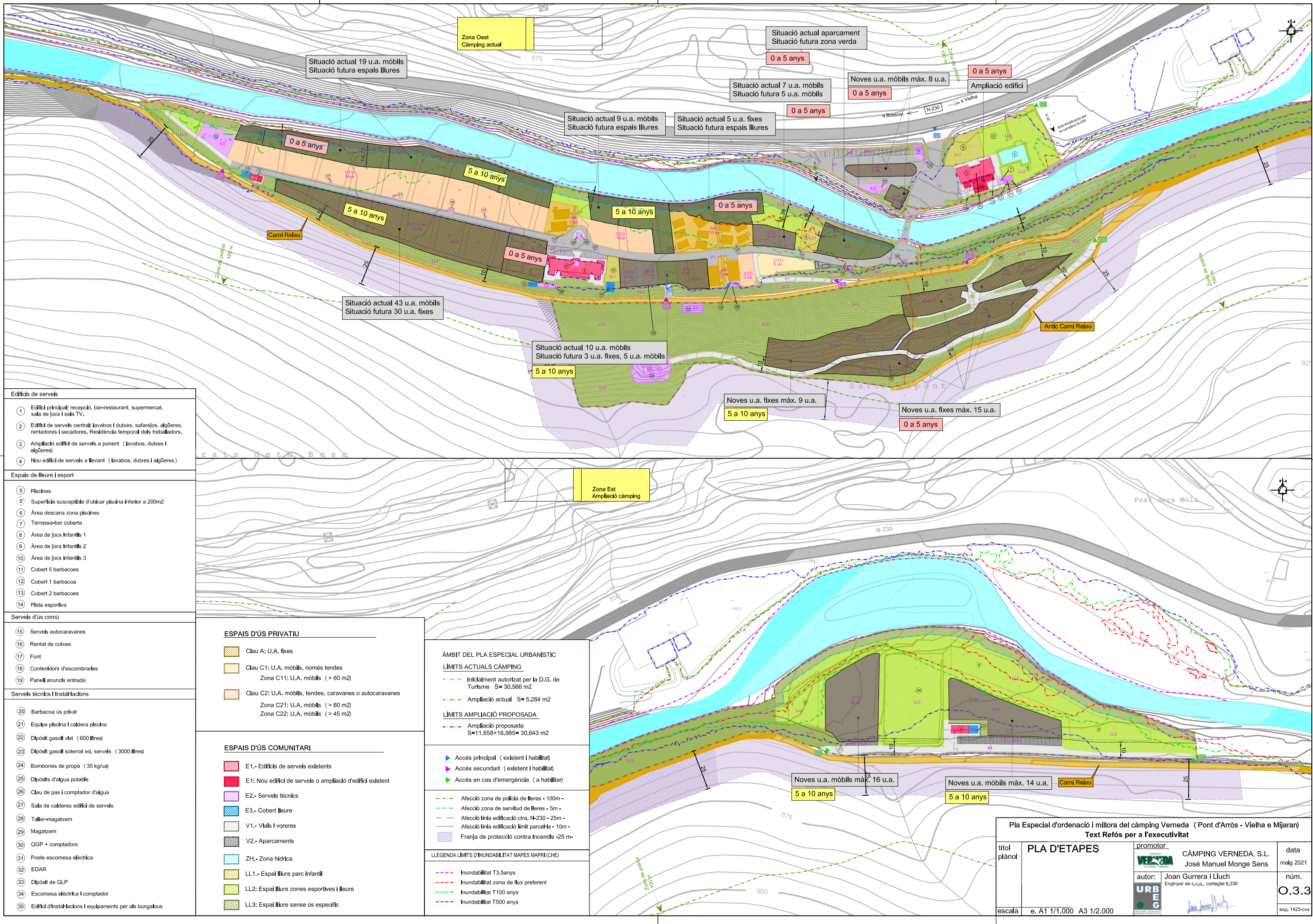
- Afecció zona de policia de lleres - 100m -
  - Afecció zona de servitud de lleres - 5m -
  - Afecció línia edificació ctra. N-230 - 25m -
  - Afecció línia edificació limit parcel·la - 10m -
  - Franja de protecció contra incendis -25 m-
- LLEGENDA LIMITS D'INUNDABILITAT MAPES MAPRI (CHE)**
- Inundabilitat T3,5 anys
  - Inundabilitat zona de flux preferent
  - Inundabilitat T100 anys
  - Inundabilitat T500 anys



**Pla Especial d'ordenació i millora del càmping Verneda ( Pont d'Arròs - Vielha e Mijaran)**

**Text Refós per a l'executivitat**

titol plànol	<b>ZONIFICACIÓ I ORDENACIÓ.</b>	promotor	CÀMPING VERNEDA, S.L. José Manuel Monge Sens	data	maig 2021
	<b>EDIFICACIÓ INDICATIVA</b>	autor:	Joan Gurrera i Lluch Enginyer de c.c.p., col·legiat 8.338	núm.	<b>O.3.2</b>
escala	e. A1 1/1.000 A3 1/2.000			exp.	1423-ova



- Edificis de serveis**
- 1 Edifici principal: recepció, bar-restaurant, supermercat, sala de jocs i sala TV.
  - 2 Edifici de serveis central: lavabos i dutxes, safarejos, algüeres, rentadores i secadores. Residència temporal dels treballadors.
  - 3 Ampliació edifici de serveis a ponent (lavabos, dutxes i algüeres)
  - 4 Nou edifici de serveis a llevant (lavabos, dutxes i algüeres)

- Espais de lleure i esport**
- 5 Piscines
  - 5' Superfície susceptible d'ubicar piscina inferior a 200m2
  - 6 Àrea descans zona piscines
  - 7 Terrassa-bar coberta
  - 8 Àrea de jocs infantils 1
  - 9 Àrea de jocs infantils 2
  - 10 Àrea de jocs infantils 3
  - 11 Cobert 5 barbacoes
  - 12 Cobert 1 barbacoa
  - 13 Cobert 2 barbacoes
  - 14 Pista esportiva

- Serveis d'ús comú**
- 15 Serveis autocaravanes
  - 16 Rentat de cotxes
  - 17 Font
  - 18 Contenidors d'escombraries
  - 19 Panell anuncis entrada

- Serveis tècnics i instal·lacions**
- 20 Barbacoa ús privat
  - 21 Equips piscina i caldera piscina
  - 22 Dipòsit gasoll vist (600 litres)
  - 23 Dipòsit gasoll soterrat ed. serveis (3000 litres)
  - 24 Bombones de propà (35 kg/u.a)
  - 25 Dipòsits d'aigua potable
  - 26 Clau de pas i comptador d'aigua
  - 27 Sala de calderes edifici de serveis
  - 28 Taller-magatzem
  - 29 Magatzem
  - 30 QGP + comptadors
  - 31 Poste escomesa elèctrica
  - 32 EDAR
  - 33 Dipòsit de GLP
  - 34 Escomesa elèctrica i comptador
  - 35 Edifici d'instal·lacions i equips per als bungalows

- ESPACIS D'ÚS PRIVATIU**
- Clau A: U.A. fixes
  - Clau C1: U.A. mòbils, només tendes  
Zona C11: U.A. mòbils (> 60 m2)
  - Clau C2: U.A. mòbils, tendes, caravanes o autocaravanes  
Zona C21: U.A. mòbils (> 60 m2)  
Zona C22: U.A. mòbils (> 45 m2)

- ESPACIS D'ÚS COMUNITARI**
- E1.- Edificis de serveis existents
  - E1.- Nou edifici de serveis o ampliació d'edifici existent
  - E2.- Serveis tècnics
  - E3.- Cobert lleure
  - V1.- Vials i voreres
  - V2.- Aparcaments
  - ZH.- Zona hídrica
  - LL1.- Espai lliure parc infantil
  - LL2: Espai lliure zones esportives i lleure
  - LL3: Espai lliure sense ús específic

- ÀMBIT DEL PLA ESPECIAL URBANÍSTIC**
- LIMITS ACTUALS CÀMPING**
- Inclliment autoritzat per la D.G. de Turisme S= 30.566 m2
  - Ampliació actual S= 5.284 m2
- LIMITS AMPLIACIÓ PROPOSADA**
- Ampliació proposada S=11.658+18.985= 30.643 m2

- LLEGENDA LIMITS D'INUNDABILITAT MAPES MAPRI (CHE)**
- Accés principal (existent i habilitat)
  - Accés secundari (existent i habilitat)
  - Accés en cas d'emergència (a habilitar)
  - Afecció zona de policia de lleres - 100m -
  - Afecció zona de servitud de lleres - 5m -
  - Afecció línia edificació ctra. N-230 - 25m -
  - Afecció línia edificació límit parcel·la - 10m -
  - Franja de protecció contra incendis -25 m-
  - Inundabilitat T3,5anys
  - Inundabilitat zona de flux preferent
  - Inundabilitat T100 anys
  - Inundabilitat T500 anys

**Pla Especial d'ordenació i millora del càmping Vernetada ( Pont d'Arròs - Vielha e Mijaran)**  
Text Refós per a l'executivitat

titol plànol	<b>PLA D'ETAPES</b>	promotor CÀMPING VERNEDA, S.L. José Manuel Monge Sens	data maig 2021
escala	e. A1 1/1.000 A3 1/2.000	autor: Joan Gurrera i Lluch Enginyer de c.c.p., col·legiat 8.338	núm. <b>O.3.3</b> exp. 1423-cva