



URBANISME I ENGINYERIA
GURRERA I ASSOCIATS, SL



Pla especial urbanístic d'ordenació i millora del càmping *VERNEDA* (TM Vielha e Mijaran, Val d'Aran)

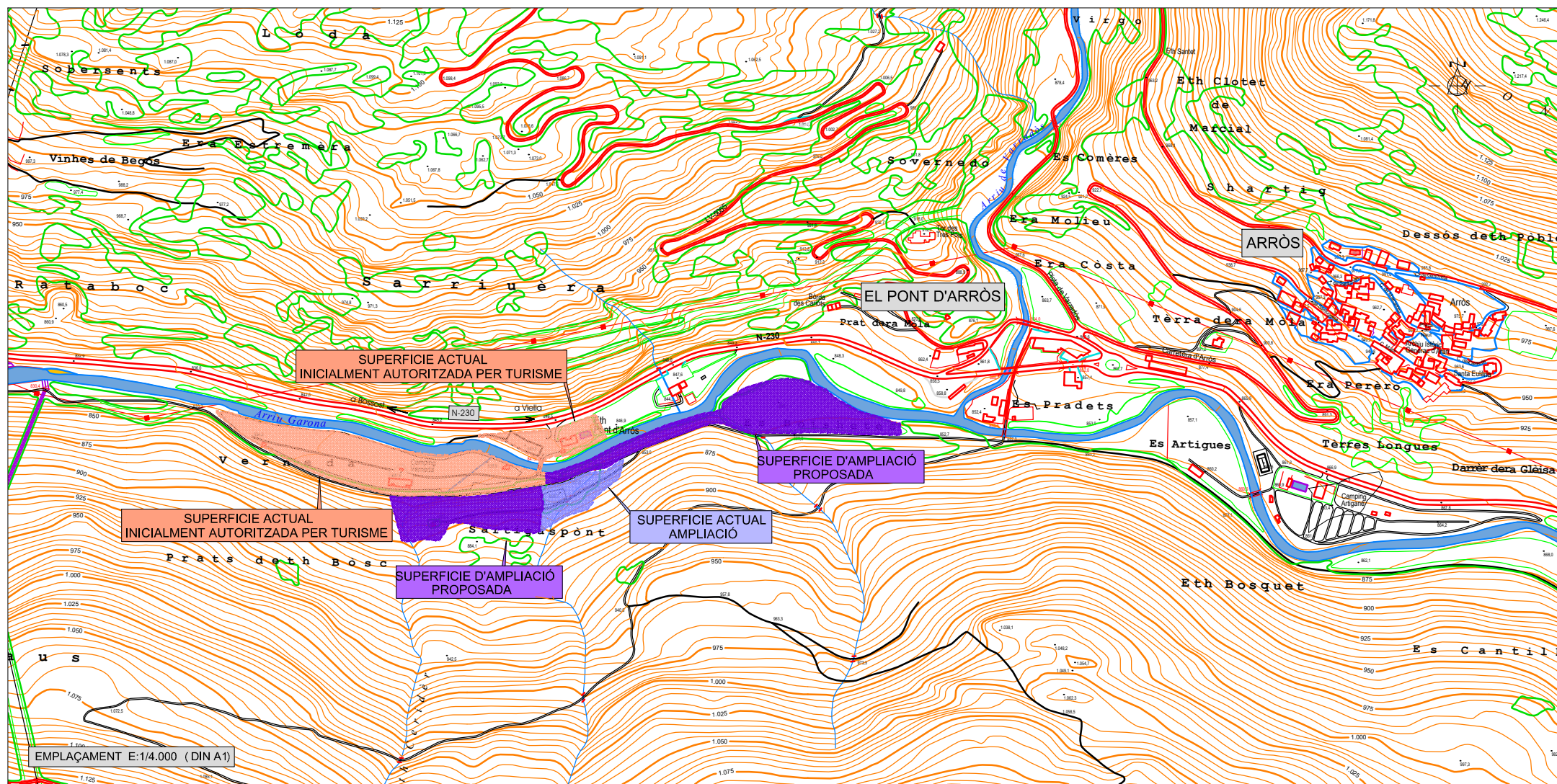
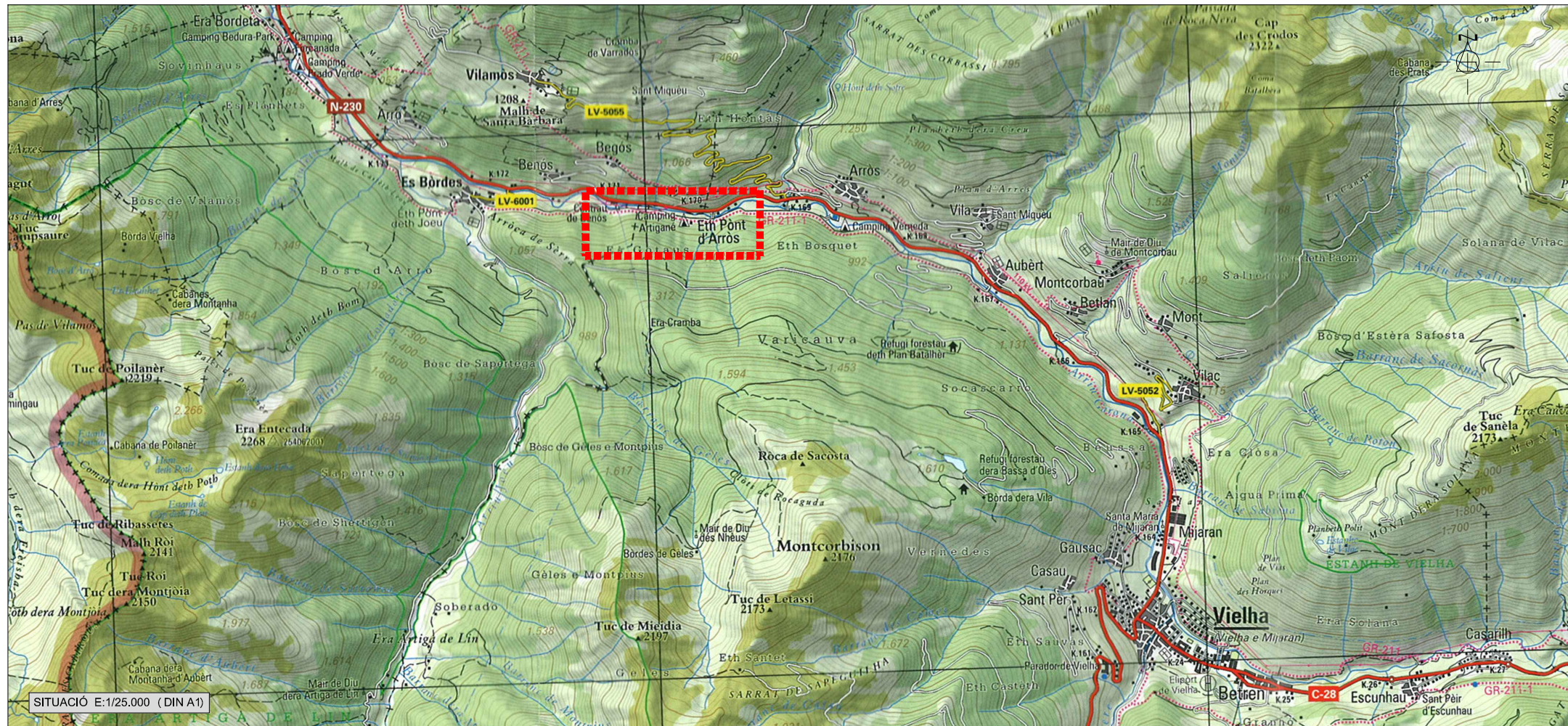
- Text Refós per a l'Executivitat-

B.- Plànols

Promotor : Càmping Verneda S.L.
Sr. José Manuel Monge Sens

Técnicos autors : **URBEG, SLP**
Joan Gurrera Lluch, enginyer de camins, canals i ports

Data : **Maig de 2021**



ÍNDEX:

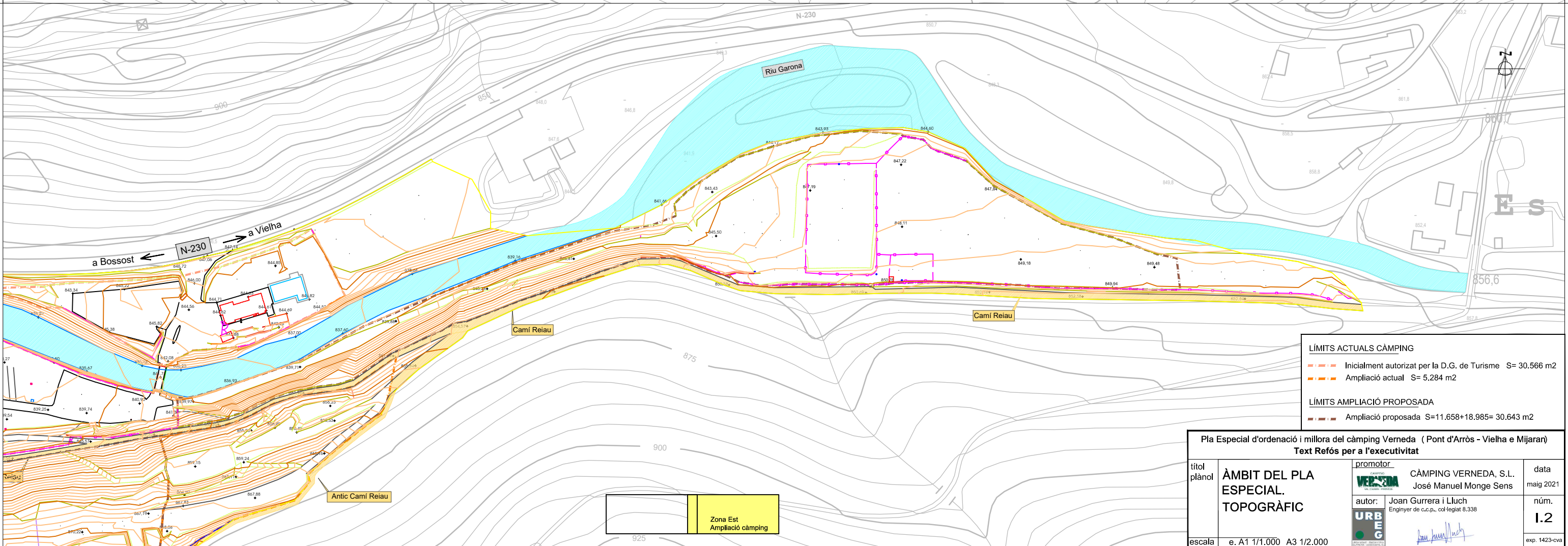
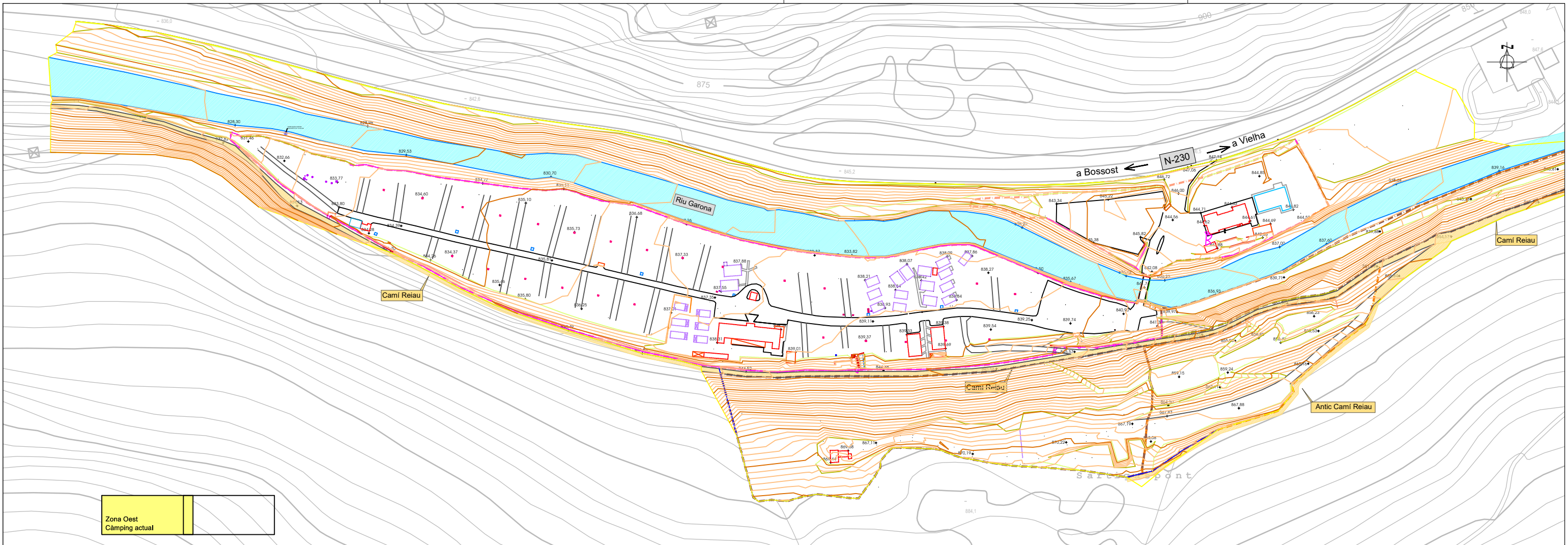
PLÀNOLS D'INFORMACIÓ

- I.1.- Situació i emplaçament (1 full)
- I.2.- Àmbit del Pla Especial. Topogràfic (1 full)
- I.3.- Ortofotomapa (1 full)
- I.4.- Estructura de la propietat. Parcel·lari (1 full)
- I.5.- Planejament territorial i urbanístic vigents (1 full)
- I.6.- Inundabilitat actual. Planes d'inundació i perillositat (2 fulls)
- I.7.- Zonificació i unitats d'acampada actuals (1 full)
- I.8.1- Edificis existents. Planta de situació. Antiguitat (1 full)
- I.8.2.- Edificis existents. Distributions interiors (3 fulls)
- I.9.- Xarxes de serveis existents (1 full)

PLÀNOLS D'ORDENACIÓ

- O.1.- Estructura general i orgànica del territori (1 full)
- O.2.1.- Mesures estructurals i inundabilitat modificada. Planta (1 full)
- O.2.2.- Mesures estructurals i inundabilitat modificada. Detalls (1 full)
- O.3.1.- Zonificació i ordenació de l'edificació i d'unitats d'acampada (1 full)
- O.3.2.- Zonificació i ordenació. Edificació indicativa (1 full)
- O.3.3.- Pla d'etapes (1 full)
- O.3.4.- Ampliacions d'edificis, noves u.a. fixes i nous edificis. (plànols indicatius) (26 fulls)
- O.4.- Seccions. Alçats (1 full)
- O.5.- Proposta de mobilitat: vialitat i aparcaments (1 full)
- O.6.- Actuacions sobre les xarxes de serveis (1 full)
- O.7.- Mesures d'integració paisatgística (1 full)
- O.8.1.- Mesures d'autoprotecció internes (1 full)
- O.8.2.- Mesures d'autoprotecció externes (1 full)

Pla Especial d'ordenació i millora del càmping Verneda (Pont d'Arròs - Vielha e Mijaran)			
Text Refòs per a l'executivitat			
títol plànol	SITUACIÓ I EMLAÇAMENT	promotor CÀMPING VERNEDA, S.L. José Manuel Monge Sens	data maig 2021
escala	e. A1 varies A3 varies	autor: Joan Gurrera i Lluch Enginyer de c.c.p., col·legiat 8.338	núm. 1.1
			exp. 1423-cva



Zona Oest
Càmping actual

Zona Est
Ampliació càmping

LIMITS ACTUALS CÀMPING	
	Inicialment autoritzat per la D.G. de Turisme S= 30.566 m ²
	Ampliació actual S= 5.284 m ²
LIMITS AMPLIACIÓ PROPOSADA	
	Ampliació proposada S=11.658+18.985= 30.643 m ²

Pla Especial d'ordenació i millora del càmping Verneda (Pont d'Arròs - Vielha e Mijaran)			
Text Refós per a l'executivitat			
títol plànol ÀMBIT DEL PLA ESPECIAL TOPOGRÀFIC	autor: Joan Gurrera i Lluch Enginyer de c.c.p., col·legiat 8.338	promotor: CÀMPING VERNEDA, S.L. José Manuel Monge Sens	data maig 2021
escala e. A1 1/1.000 A3 1/2.000			núm. 1.2 exp. 1423-cva



LÍMITS ACTUALS CÀMPING

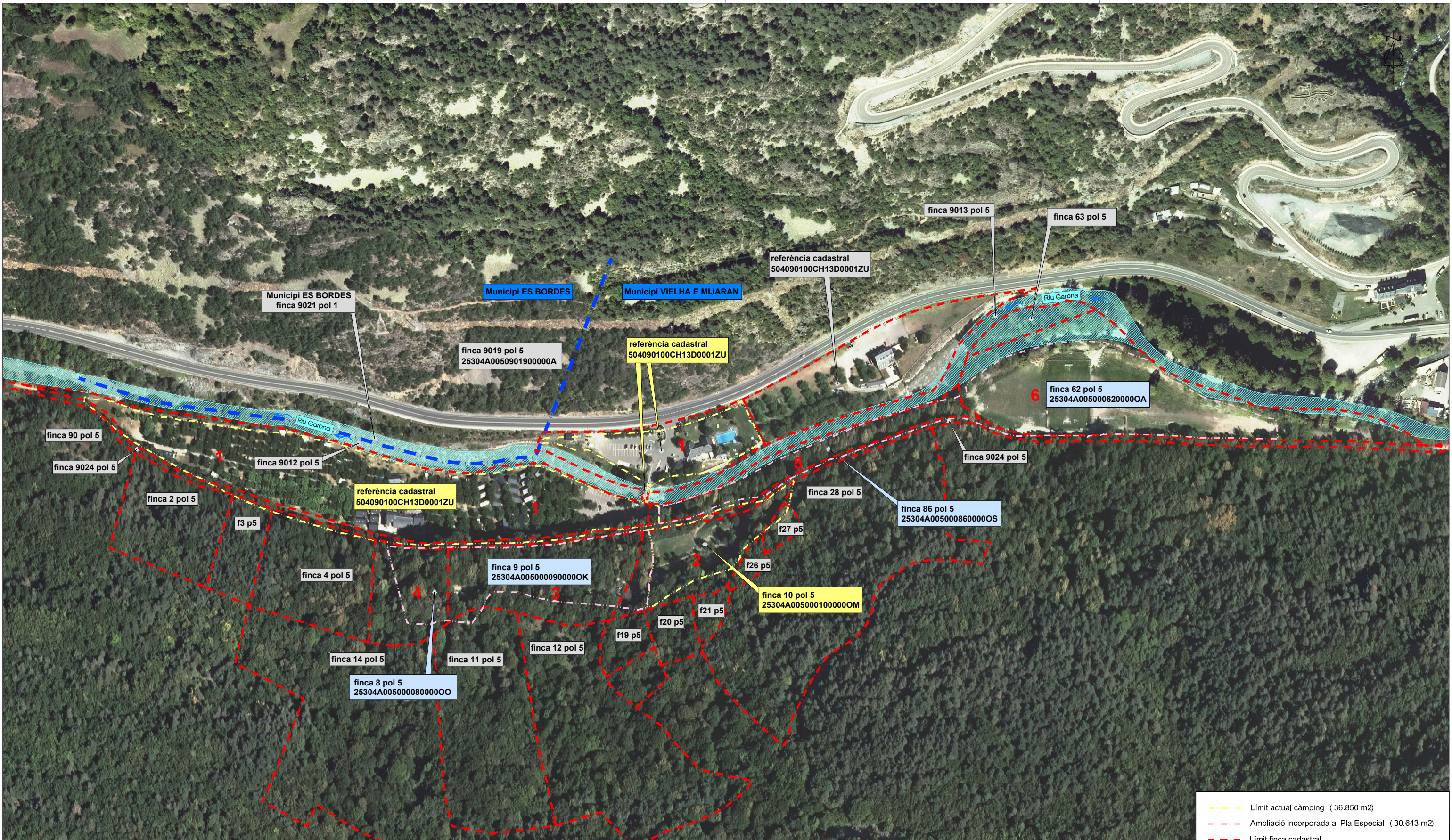
--- Inicialment autoritzat per la D.G. de Turisme S= 30.566 m²

--- Ampliació actual S= 5.284 m²

LÍMITS AMPLIACIÓ PROPOSADA

--- Ampliació proposada S=11.658+18.985= 30.643 m²

Pla Especial d'ordenació i millora del càmping Verneda (Pont d'Arròs - Vielha e Mijaran)			
Text Refós per a l'executivitat			
titol plànol	ORTOFOTOMAPA	promotor	data
		CÀMPING VERNEDA, S.L. José Manuel Monge Sens	maig 2021
		autor: Joan Gurrera i Lluch Enginyer de c.c.p., col·legiat 8.338	núm.
			1.3
escala	e. A1 1/1.000 A3 1/2.000		exp. 1423-cva

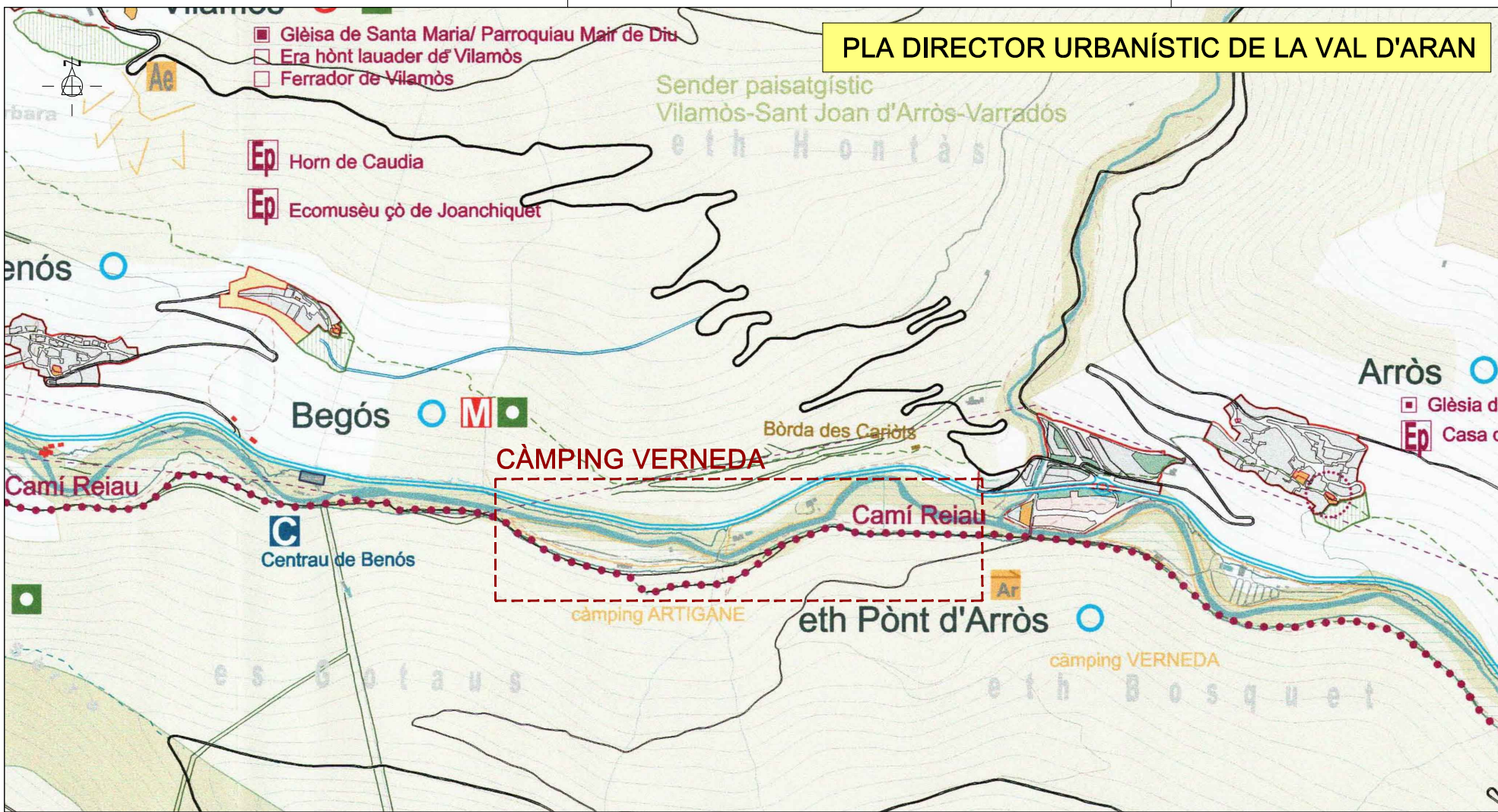


PLA ESPECIAL				
Num.	Ref. Cadastral	S up. Cadastral	S up. Actual	S up. Ampliació
1	504090100CH13D0001ZU	33.015	30.566	
2	25304A0050001000000OM	6.751	5.284	979
3	25304A0050000900000OK	9.641	7.955	
4	25304A0050000800000OO	5.136	2.724	
5	25304A0050000860000OS	5.490	4.890	
6	25304A0050000620000OA	20.068	14.095	
TOTAL		80.101	35.850	30.643

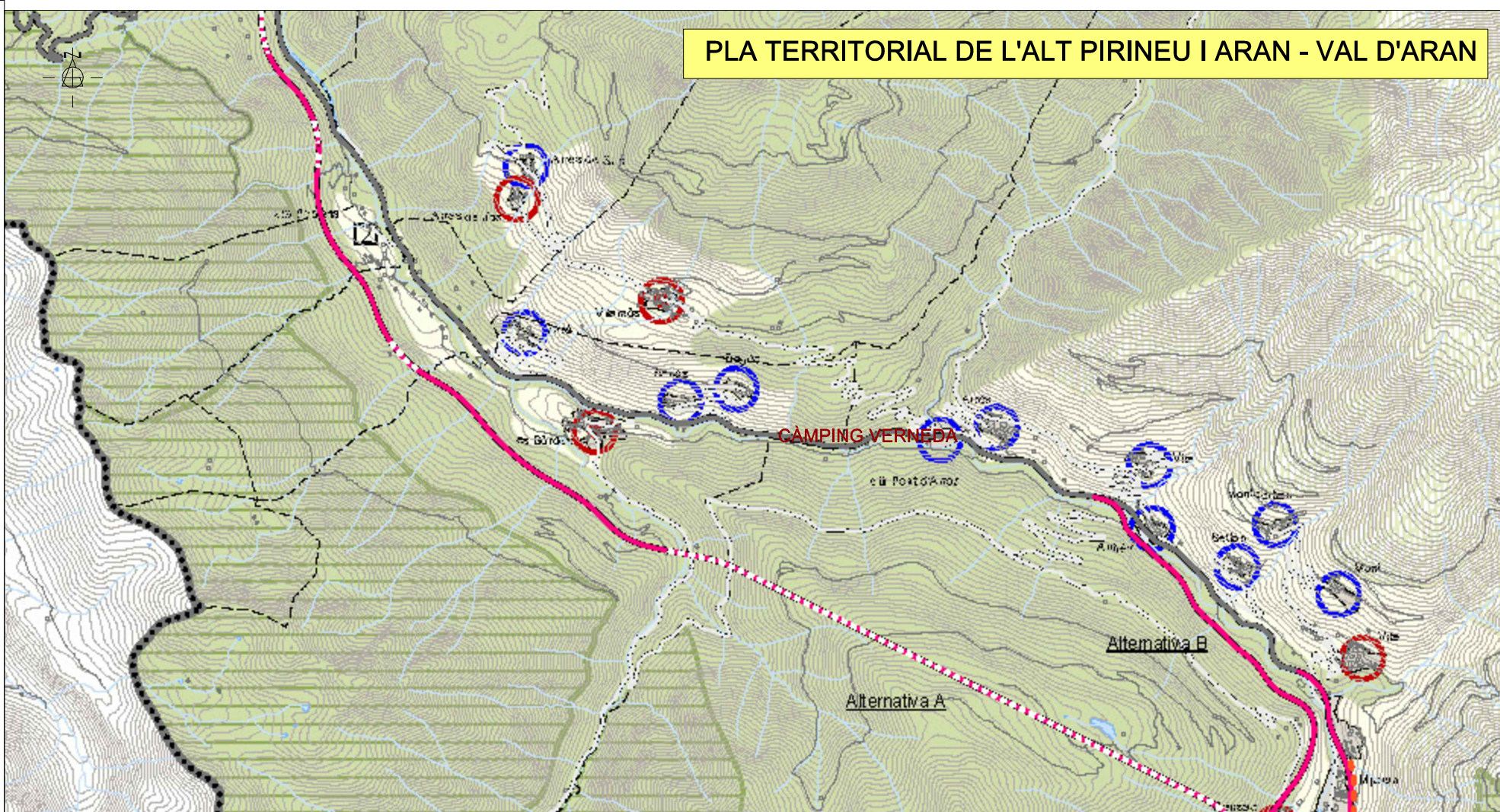
- Limit actual càmping (36.850 m2)
- Ampliació incorporada al Pla Especial (30.643 m2)
- Limit finca cadastral
- Limit terme municipal
- Finca del càmping actual
- Finca d'ampliació del càmping

Pla Especial d'ordenació i millora del càmping Verneda (Pont d'Arròs - Vielha e Mijaran)
Text Refós per a l'executivitat

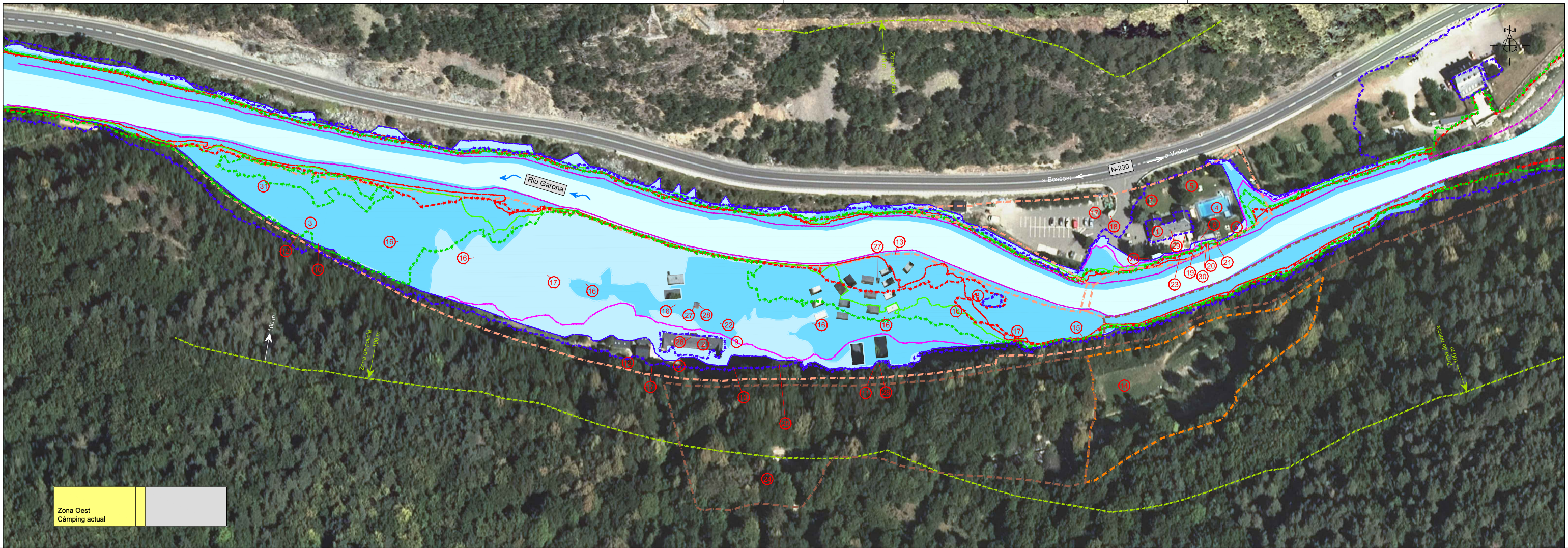
títol plànol	ESTRUCTURA DE LA PROPIETAT. PARCEL·LARI	promotor	CÀMPING VERNEDA, S.L. José Manuel Monge Sens	data	maig 2021
		autor:	Joan Gurrera i Lluch Enginyer de c.c.p., col·legiat 8.338	núm.	1.4
escala	e. A1 1/1.500 A3 1/3.000			exp. 1423-cva	



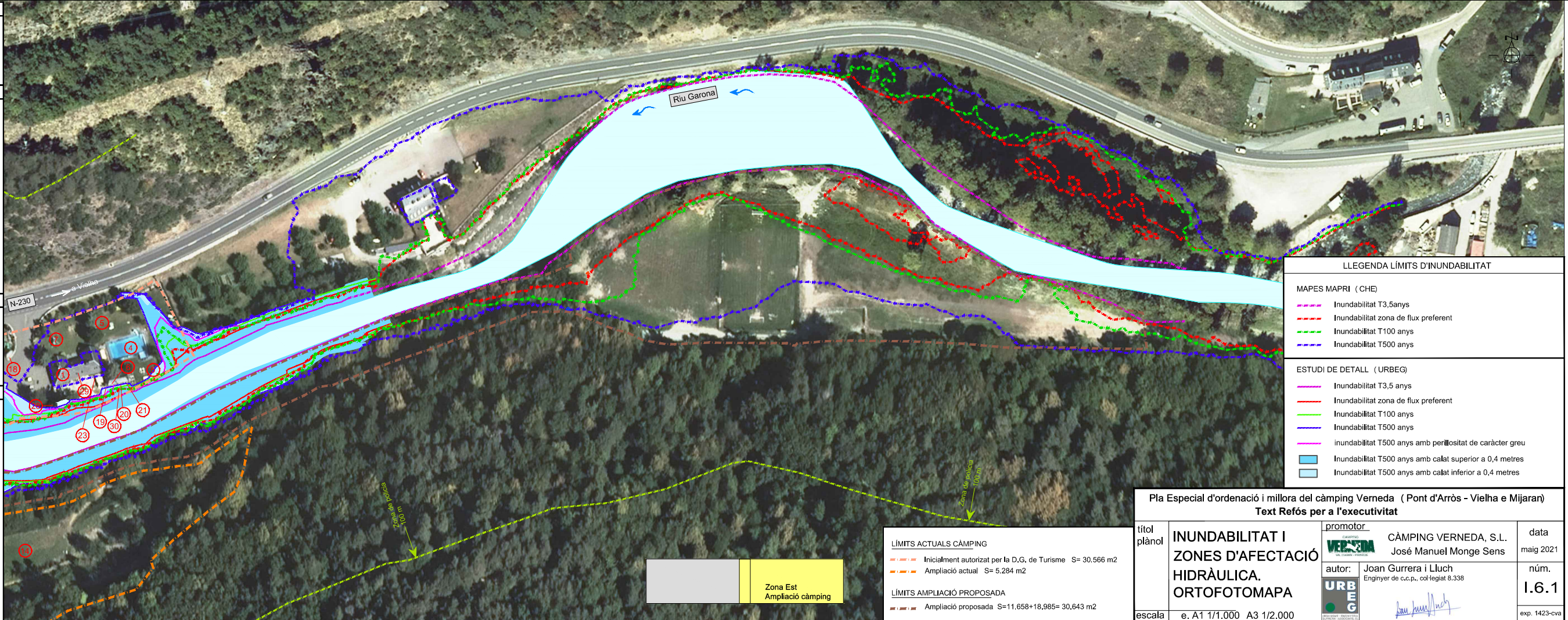
<h4>SISTEMA D'ESPACIS OBERTS</h4> <p>TIPUS DE SÒL NO URBANITZABLE</p> <ul style="list-style-type: none"> SÒL DE PROTECCIÓ ESPECIAL SÒL INCLÒS EN PEIN O XARXA NATURA 2000 SÒL DE VALOR NATURAL I DE CONEIXEDOR SÒL DE PROTECCIÓ TERRITORIAL SÒL DE POTENCIAL VALOR ESTRATÈGIC SÒL DE PROTECCIÓ PREVENTIVA SÒL DE PROTECCIÓ PREVENTIVA <p>ELEMENTS TERRITORIALS BÀSICS DEL SISTEMA D'ESPACIS OBERTS</p> <ul style="list-style-type: none"> ESPAI DE PROTECCIÓ PATRIMONIAL DELIMITACIÓ PARC TERRITORIAL DE LA GARRONA XARXA HIDROGRÀFICA ESTANY RIU PRINCIPAL RIS SECUNDARIS TORRENT - BARRANC XARXA DE SENDERS I CAMINS RURALS GRAN RECORREGUT (GR) PETIT RECORREGUT (PR) SENDER PAISATGÍSTIC PISTES I SENDERS PNEUMÀTIC-PNAP 	<p>PROTECCIONS</p> <ul style="list-style-type: none"> ÀMBITS DE PROTECCIÓ MEDIAMBIENTAL PARC NACIONAL AGUASTORTES SANT MAURICI ZONA DE PROTECCIÓ DEL PARC NACIONAL PARC NATURAL DE L'ALT PIRINEU PEIN XARXA NATURA 2000 SÒL SUBJECTE A RISCOS INUNCAT Q-500 RISC GEOMORFOLÒGIC RISC D'ALLAUS RISC TECNOLÒGIC PREVENCIÓ D'INCENDIS TALLAFOC SÒL DE DOMINI PÚBLIC (VDI-NORMATIVA) 	<h4>SISTEMA D'ASSENTAMENTS</h4> <p>PREVISIONS RELATIVES AL REGIM DE SÒL</p> <ul style="list-style-type: none"> DETERMINACIÓ ESPECIAL PER ALS NUCLIS NUCLIS VAL DE TORAN DIRECTRUS EN SÒL URBANITZABLE DIRECTRUS EN SÒL NO URBANITZABLE CATALLES HABITAGES RURALS PETIT NUCLI O POBLE DE MUNTANYA EDIFICACIONS RURALS. INVENTARI DE BORDES <p>ÀMBITS D'ORDENACIÓ URBANÍSTICA ESPECIAL</p> <ul style="list-style-type: none"> SECTOR D'ACTIVITAT ECONÒMICA CANTERES I LLOSERIES PROJECTE ESPECÍFIC PLUETS DE LOCALITZACIÓ PREFERENT ÀMBIT COMPLEJO - EXTENSIO <p>PLANEJAMENT VISIBL</p> <ul style="list-style-type: none"> LÍMIT DE CLASSIFICACIÓ SÒL URBÀ SÒL URBANITZABLE SISTEMA D'ESPACIS LLIBRES SISTEMA D'EQUIPAMENTS SISTEMA DE SERVES TÈCNICS <p>PT APA - CRITERIS BÀSICS D'ACTUACIÓ</p> <ul style="list-style-type: none"> NUCLIS HISTÒRICS I EXTENSIONIS CREIXEMENT MITJÀ CREIXEMENT MODERAT CREIXEMENT DE REEQUILIBRI CANVIS D'US I REFORMA MILLORA URBANA I COMPLEJO NUCLI SENSE ESTRATÈGIA ASSIGNADA <p>ÀREES ESPECIALITZADES</p> <ul style="list-style-type: none"> ESTRATÈGIA ESPECIALITÀ ALTRES DETERMINACIONS LÍMIT DE CREIXEMENT URBÀ SEPARADORS URBANS
<h4>SISTEMA D'EQUIPAM, DOTACIONS I SERV. TERRITORIALS</h4> <p>DOTACIONS TERRITORIALS</p> <ul style="list-style-type: none"> REFUGI ESTACIÓ DE MUNTANYA (Domini actual) ESTACIÓ DE MUNTANYA (Còpia de modificació del domini recollida al POEM 2006-2011) CÀMPING <p>SERVIS TERRITORIALS</p> <ul style="list-style-type: none"> ESPLANADA DE SERVIS ÀREA D'ESTADA - MIRADOR PUNT D'ACCÉS AL RIU EQUIPAMENT APARCAMENTS 	<h4>XARXA PATRIMONIAL I DEL PAISATGE</h4> <p>ELEMENTS DE LA XARXA PATRIMONIAL I DEL PAISATGE</p> <ul style="list-style-type: none"> BENS DEL PATRIMONI CULTURAL CATALÀ ELEMENT O CONJUNT DECLARAT BON ELEMENT O CONJUNT DECLARAT BCL ENTORN DE PROTECCIÓ ELEMENT O CONJUNT ELEMENTS PATRIMONIALS CULTURALS ELEMENT O CONJUNT PATRIMONIAL ELEMENT DE LA XARXA D'EQUIPAMENTS DEL PATRIMONI CULTURAL ITINERARI PATRIMONIAL CAMI REIAU 	



<h4>SISTEMA D'ESPACIS OBERTS: CATEGORIES DE SÒL</h4> <p>SÒL DE PROTECCIÓ ESPECIAL</p> <ul style="list-style-type: none"> Sòl de valor natural i de coneixedor Sòl d'alt valor agrícola PEIN i altres espais protegits <p>SÒL DE PROTECCIÓ TERRITORIAL</p> <p>SÒL DE PROTECCIÓ PREVENTIVA</p>	<h4>SISTEMA D'INFRAESTRUCTURES DE MOBILITAT I TRANSPORT</h4> <p>XARXA VIÀRIA: CLASSIFICACIÓ</p> <ul style="list-style-type: none"> Autòstia o autòstia Via estructurant primària Via estructurant secundària Via estructurant suburbana Via integrada Plata o camí principal Tram en túnel <p>XARXA VIÀRIA: PROPOSTES</p> <ul style="list-style-type: none"> Nou traçat indicat (proposta) Condiçionament Nou traçat indicat (previsió) Traçats a estudi 			
<h4>SISTEMA D'ASSENTAMENTS URBANS: TIPOLOGIES DELS TEIXITS</h4> <p>NUCLIS HISTÒRICS I LES SEVES EXTENSIONIS</p> <p>ÀREES ESPECIALITZADES</p> <ul style="list-style-type: none"> Ús residencial Ús industrial i/o logístic Ús comercial i altres terciaris Ús d'equipaments 	<h4>SISTEMA D'ASSENTAMENTS: ESTRATÈGIES DE DESENVOLUPAMENT</h4> <p>NUCLIS HISTÒRICS I LES SEVES EXTENSIONIS</p> <ul style="list-style-type: none"> Creixement potencial Creixement mitjà Creixement moderat Creixement de reequilibr Canvis d'us i reforma Millora i completació Manteniment del caràcter rural dispers <p>ALTRES DETERMINACIONS</p> <ul style="list-style-type: none"> Límit del creixement urbà Separadors urbans Límit d'àrea amb estratègia específica 			
<p>Pla Especial d'ordenació i millora del càmping Verneda (Pont d'Arròs - Vielha e Mijaran) Text Refòs per a l'executivitat</p> <table border="1"> <tr> <td> <p>títol PLANEJAMENT TERRITORIAL I URBANÍSTIC VIBENTIS</p> </td> <td> <p>promotor CÀMPING VERNEDA, S.L. José Manuel Monge Sens</p> <p>autor: Joan Gurrera i Lluch Enginyer de c.c.p., col·legiat 8.338</p> </td> <td> <p>data maig 2021</p> <p>núm. 1.5</p> <p>exp. 1423-cva</p> </td> </tr> </table> <p>escala e. A1 s/e A3 s/e</p>		<p>títol PLANEJAMENT TERRITORIAL I URBANÍSTIC VIBENTIS</p>	<p>promotor CÀMPING VERNEDA, S.L. José Manuel Monge Sens</p> <p>autor: Joan Gurrera i Lluch Enginyer de c.c.p., col·legiat 8.338</p>	<p>data maig 2021</p> <p>núm. 1.5</p> <p>exp. 1423-cva</p>
<p>títol PLANEJAMENT TERRITORIAL I URBANÍSTIC VIBENTIS</p>	<p>promotor CÀMPING VERNEDA, S.L. José Manuel Monge Sens</p> <p>autor: Joan Gurrera i Lluch Enginyer de c.c.p., col·legiat 8.338</p>	<p>data maig 2021</p> <p>núm. 1.5</p> <p>exp. 1423-cva</p>		



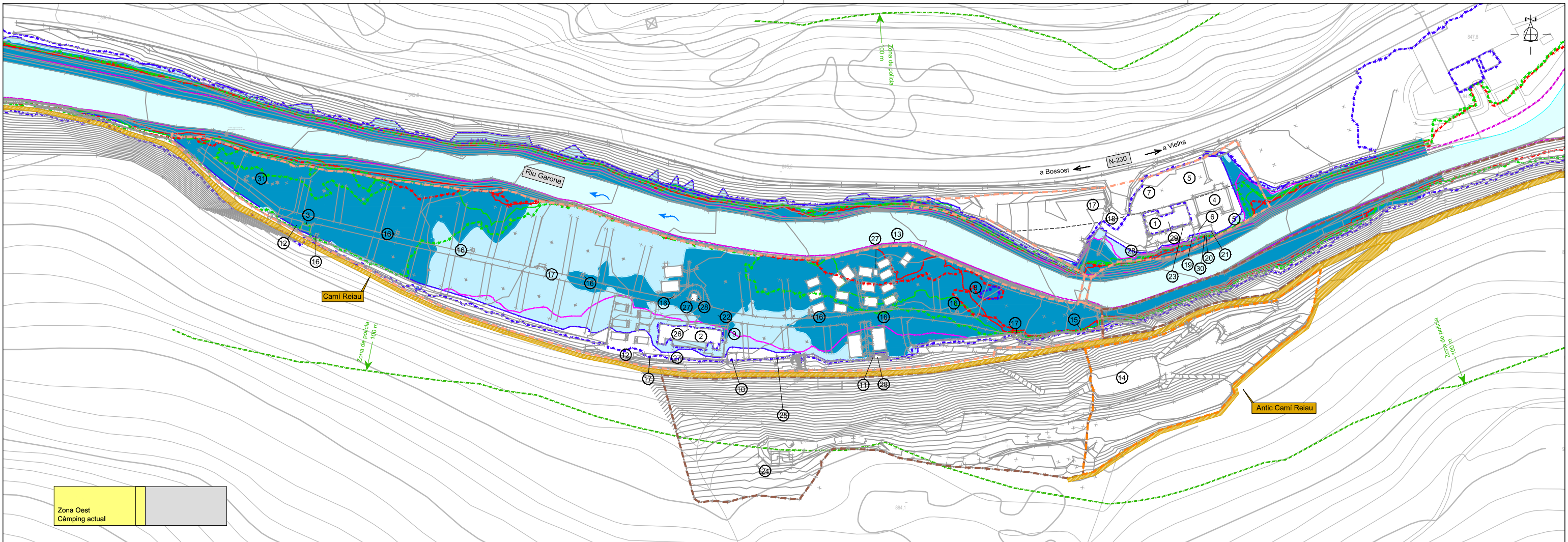
Edificis de serveis	
1	Edifici principal: recepció, bar-restaurant, supermercat, sala de jocs i sala TV
2	Edifici de serveis central: lavabos i dutxes, safarejos, aigüeres, rentadores i secadores. Residència temporal dels treballadors.
3	Edifici de serveis a ponent: lavabos i aigüeres
Espais de lleure i esport	
4	Piscines
5	Àrea descans zona piscines
6	Terrassa-bar coberta
7	Àrea de jocs infantils 1
8	Àrea de jocs infantils 2
9	Àrea de jocs infantils 3
10	Cobert 5 barbacoes
11	Cobert 1 barbacoa
12	Cobert 2 barbacoes
13	Barbacoa individual
14	Pista esportiva
Equipaments d'ús comunitari	
15	Rentat de cotxes
16	Font
17	Contenidors d'escombraries
18	Panel·l anunci entrada
Instal·lacions i serveis tècnics	
19	Barbacoa restaurant
20	Equips piscina i caldera piscina
21	Dipòsit gas-oil vist (600 litres)
22	Dipòsit gasoil soterrad ed. serveis central (3.000 litres)
23	Bombones de propà (35 kg/ut)
24	Dipòsit d'aigua potable
25	Clau de pas i comptador d'aigua
26	Sala de calderes edifici de serveis
27	Taller-magatzem
28	Magatzem
29	OGP + comptadors
30	Poste escomesa elèctrica
31	EDAR



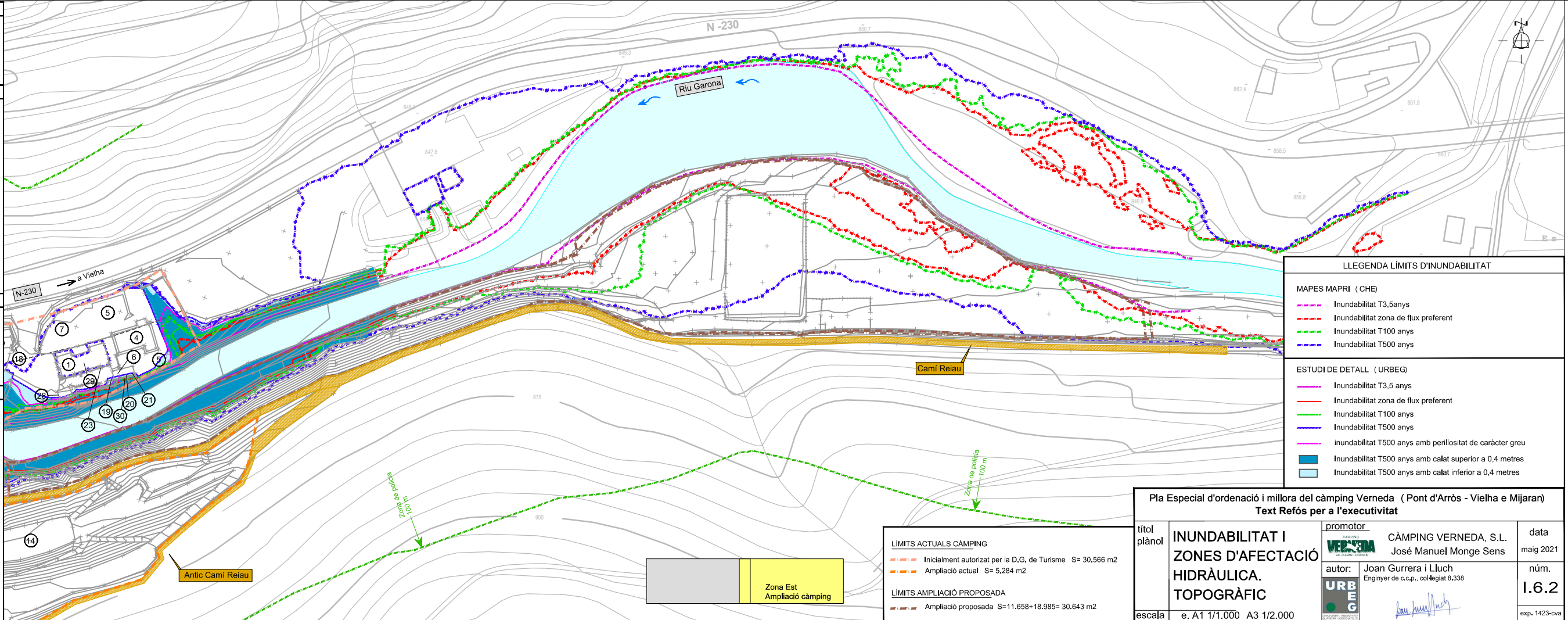
LLEGENDA LÍMITS D'INUNDABILITAT	
MAPES MAPRI (CHE)	
	Inundabilitat T3,5anys
	Inundabilitat zona de flux preferent
	Inundabilitat T100 anys
	Inundabilitat T500 anys
ESTUDI DE DETALL (URBEG)	
	Inundabilitat T3,5 anys
	Inundabilitat zona de flux preferent
	Inundabilitat T100 anys
	Inundabilitat T500 anys
	Inundabilitat T500 anys amb perillositat de caràcter greu
	Inundabilitat T500 anys amb calat superior a 0,4 metres
	Inundabilitat T500 anys amb calat inferior a 0,4 metres

LÍMITS ACTUALS CÀMPING	
	Inicialment autoritzat per la D.G. de Turisme S= 30.566 m2
	Ampliació actual S= 5.284 m2
LÍMITS AMPLIACIÓ PROPOSADA	
	Ampliació proposada S=11.658+18.985= 30.643 m2

Pla Especial d'ordenació i millora del càmping Verneda (Pont d'Arròs - Vielha e Mijaran)			
Text Refòs per a l'executivitat			
titol plànol	INUNDABILITAT I ZONES D'AFECTACIÓ HIDRÀULICA. ORTOFOTOMAPA	promotor	CÀMPING VERNEDA, S.L. José Manuel Monge Sens
autor:	Joan Gurrera i Lluch Enginyer de c.c.p., col·legiat 8.338	data	maig 2021
escala	e. A1 1/1.000 A3 1/2.000	núm.	1.6.1
		exp.	1423-cva



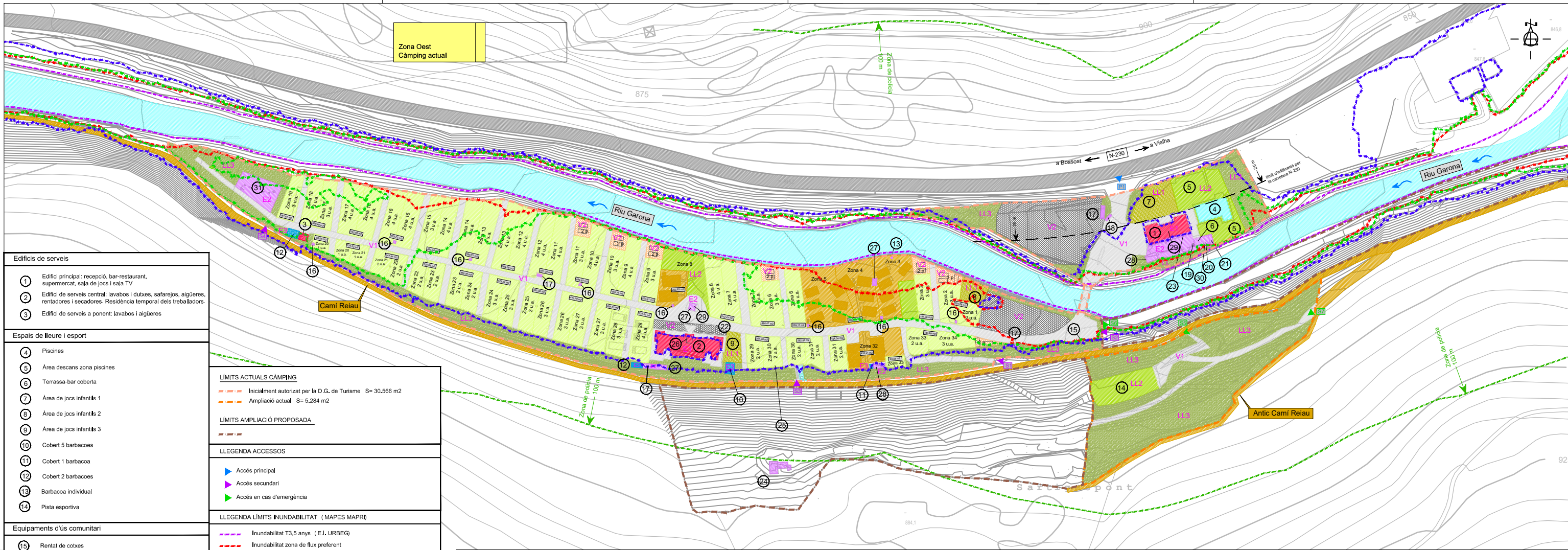
- | Edificis de serveis | |
|----------------------------------|--|
| 1 | Edifici principal: recepció, bar-restaurant, supermercat, sala de jocs i sala TV |
| 2 | Edifici de serveis central: lavabos i dutxes, safarejos, aigüeres, rentadores i secadores. Residència temporal dels treballadors |
| 3 | Edifici de serveis a ponent: lavabos i aigüeres |
| Espais de lleure i esport | |
| 4 | Piscines |
| 5 | Àrea descans zona piscines |
| 6 | Terrassa-bar coberta |
| 7 | Àrea de jocs infantils 1 |
| 8 | Àrea de jocs infantils 2 |
| 9 | Àrea de jocs infantils 3 |
| 10 | Cobert 5 barbacoes |
| 11 | Cobert 1 barbaoca |
| 12 | Cobert 2 barbacoes |
| 13 | Barbaoca individual |
| 14 | Pista esportiva |
| Equipaments d'ús comunitari | |
| 15 | Rentat de cotxes |
| 16 | Font |
| 17 | Contenidors d'escombraries |
| 18 | Panel·l anunci entrada |
| Instal·lacions i serveis tècnics | |
| 19 | Barbaoca restaurant |
| 20 | Equips piscina i caldera piscina |
| 21 | Dipòsit gas-oil vist (600 litres) |
| 22 | Dipòsit gasoil soterrat ed. serveis central (3.000 litres) |
| 23 | Bombones de propà (35 kg/ut) |
| 24 | Dipòsits d'aigua potable |
| 25 | Clau de pas i comptador d'aigua |
| 26 | Sala de calderes edifici de serveis |
| 27 | Taller-magatzem |
| 28 | Magatzem |
| 29 | OGP + comptadors |
| 30 | Poste escomesa elèctrica |
| 31 | EDAR |



LLEENDA LÍMITS D'INUNDABILITAT	
MAPES MAPRI (CHE)	
	Inundabilitat T3,5 anys
	Inundabilitat zona de flux preferent
	Inundabilitat T100 anys
	Inundabilitat T500 anys
ESTUDI DE DETALL (URBEG)	
	Inundabilitat T3,5 anys
	Inundabilitat zona de flux preferent
	Inundabilitat T100 anys
	Inundabilitat T500 anys
	Inundabilitat T500 anys amb perillositat de caràcter greu
	Inundabilitat T500 anys amb calat superior a 0,4 metres
	Inundabilitat T500 anys amb calat inferior a 0,4 metres

LÍMITS ACTUALS CÀMPING	
	Inicialment autoritzat per la D.G. de Turisme S= 30.566 m ²
	Ampliació actual S= 5.284 m ²
LÍMITS AMPLIACIÓ PROPOSADA	
	Ampliació proposada S=11.658+18.985= 30.643 m ²

Pla Especial d'ordenació i millora del càmping Verdeda (Pont d'Arròs - Vielha e Mijaran)			
Text Refòs per a l'executivitat			
títol plànol	INUNDABILITAT I ZONES D'AFECTACIÓ HIDRÀULICA. TOPOGRÀFIC	promotor	CÀMPING VERNEDA, S.L. José Manuel Monge Sens
		autor:	Joan Gurrera i Lluch Enginyer de c.c.p., col·legiat 8.338
escala	e. A1 1/1.000 A3 1/2.000	data	maig 2021
		núm.	1.6.2
			exp. 1423-cva



- Edificis de serveis**
- 1 Edifici principal: recepció, bar-restaurant, supermercat, sala de jocs i sala TV
 - 2 Edifici de serveis central: lavabos i dutxes, safarejos, aigüeres, rentadores i secadores. Residència temporal dels treballadors.
 - 3 Edifici de serveis a ponent: lavabos i aigüeres

- Espais de lleure i esport**
- 4 Piscines
 - 5 Àrea descans zona piscines
 - 6 Terrassa-bar coberta
 - 7 Àrea de jocs infantils 1
 - 8 Àrea de jocs infantils 2
 - 9 Àrea de jocs infantils 3
 - 10 Cobert 5 barbacoes
 - 11 Cobert 1 barbacoa
 - 12 Cobert 2 barbacoes
 - 13 Barbacoa individual
 - 14 Pista esportiva

- Equipaments d'ús comunitari**
- 15 Rentat de cotxes
 - 16 Font
 - 17 Contenidors d'escombraries
 - 18 Panell anuncis entrada

- Instal·lacions i serveis tècnics**
- 19 Barbacoa restaurant
 - 20 Equips piscina i caldera piscina
 - 21 Dipòsit gas-oil vist (600 litres)
 - 22 Dipòsit gas-oil soterrat ed. serveis (3000 litres)
 - 23 Bombones de propà (35 kg/ú)
 - 24 Dipòsits d'aigua potable
 - 25 Clau de pas i comptador d'aigua
 - 26 Sala de calderes edifici de serveis
 - 27 Taller-magatzem
 - 28 Magatzem
 - 29 OGP + comptadors
 - 30 Poste escomesa elèctrica
 - 31 EDAR

LÍMITS ACTUALS CÀMPING

- - - Inicialment autoritzat per la D.G. de Turisme S= 30,566 m2
- - - Ampliació actual S= 5,284 m2

LÍMITS AMPLIACIÓ PROPOSADA

- - -

LLEGENDA ACCESOS

- ▶ Accés principal
- ▶ Accés secundari
- ▶ Accés en cas d'emergència

LLEGENDA LÍMITS INUNDABILITAT (MAPES MAPRI)

- - - Inundabilitat T3,5 anys (E.I. URBEG)
- - - Inundabilitat zona de flux preferent
- - - Inundabilitat T100 anys
- - - Inundabilitat T500 anys

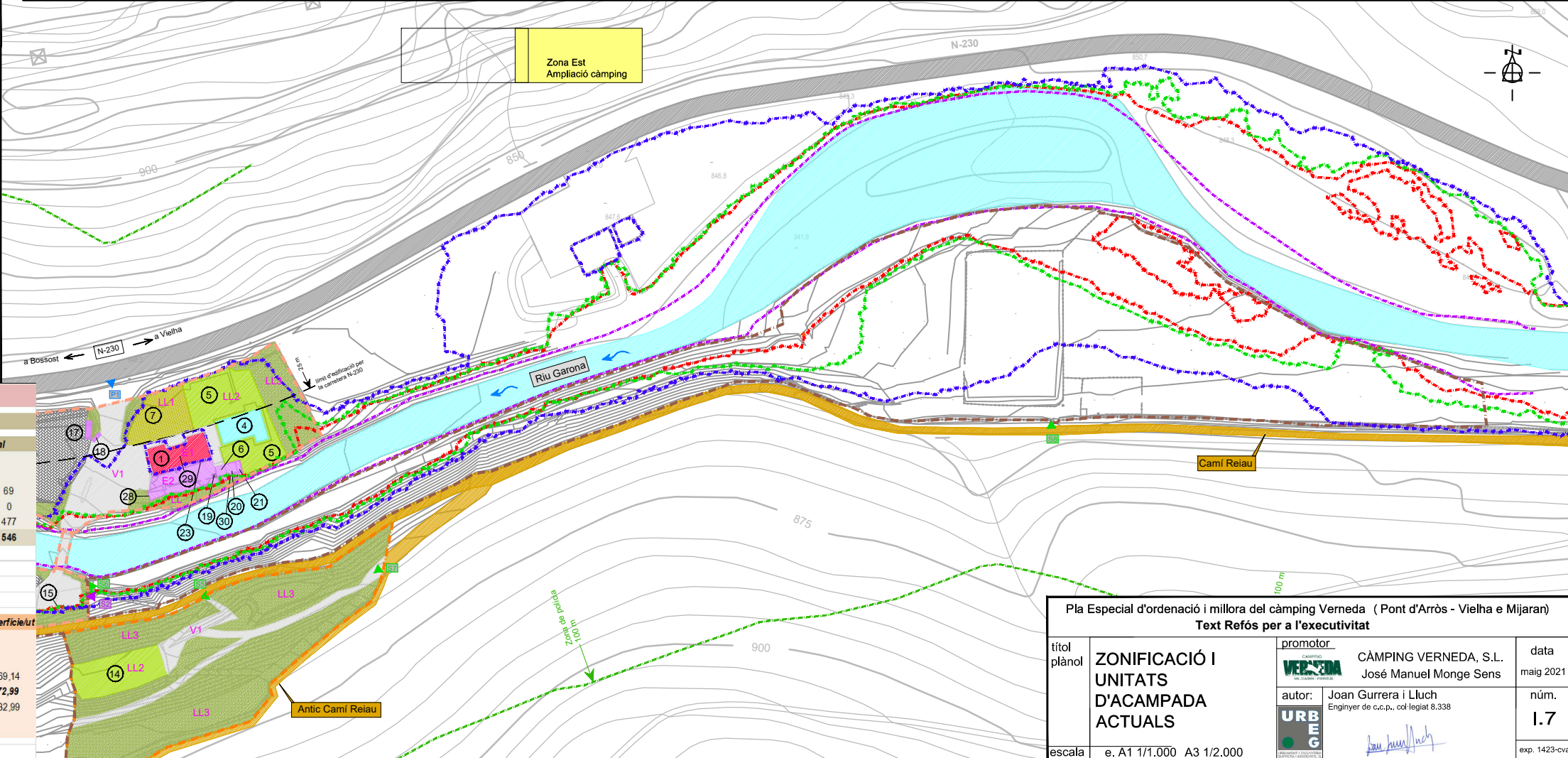
ESPAIS D'ÚS PRIVATIU

- Unitats d'acampada mòbils (tendes, caravanes i autocaravanes)
- Unitats d'acampada fixes (bungalows)
- V2 - Aparcaments

ESPAIS D'ÚS COMUNITARI

- E1.- Edificis de serveis
- E2.- Serveis tècnics
- E3.- Cobert lleure
- V1.- Vials i voreres
- V2.- Aparcaments
- ZH.- Zona hidràulica
- LL1.- Espai lliure parc infantil
- LL2.- Espai lliure zona esportiva i lleure
- LL3.- Espai lliure sense ús específic

PLA ESPECIAL Càmping Vermeda		ZONIFICACIÓ ACTUAL		OCUPACIÓ MÀXIMA TEÒRICA			
ESPAIS D'ÚS COMUNITARI	Superfície	Percentatge	Tipus d'alberg				
Equipaments col·lectius (E1)	564	1,8%					
Serveis tècnics (E2)	665	1,9%					
Porxo lleure (E3)	65	0,2%					
Vials (V1)	6.365	17,8%	U A Fixes	23	3	69	
Aparcaments (V2)	2.260	6,3%	U A Semimòbils	0	3	0	
Zona hidràulica (ZH)	18	0,1%	U A Mòbils	159	3	477	
Espais lliures i zones d'esbarjo (LL)	12.136	33,9%	TOTAL	182	3	546	
Parcs infantils (LL1)	644						
Esportives i de lleure (LL2)	1.889						
Sense ús específic (LL3)	9.603						
SUB-TOTAL ÚS COMUNITARI	22.072	61,6%					
ESPAIS D'ÚS PRIVATIU	Superfície	Percentatge	Unitats	percentatge	Limitació	<60m2	
Unitats d'acampada Fixes	2.289	6,4%	23	12,6%	màx. 91	0	
Unitats d'acampada Semimòbils	0	0,0%	0	0,0%	min. 91	0	
Unitats d'acampada Mòbils	10.994	30,7%	159	87,4%		69,14	
totat Unitats d'acampada	13.283		182	100,0%		72,99	
Aparcaments (V2)	495	1,4%	15			32,99	
SUB-TOTAL ÚS PRIVAT	13.778	38,4%			màx. 210		
TOTAL	35.850	100,0%					

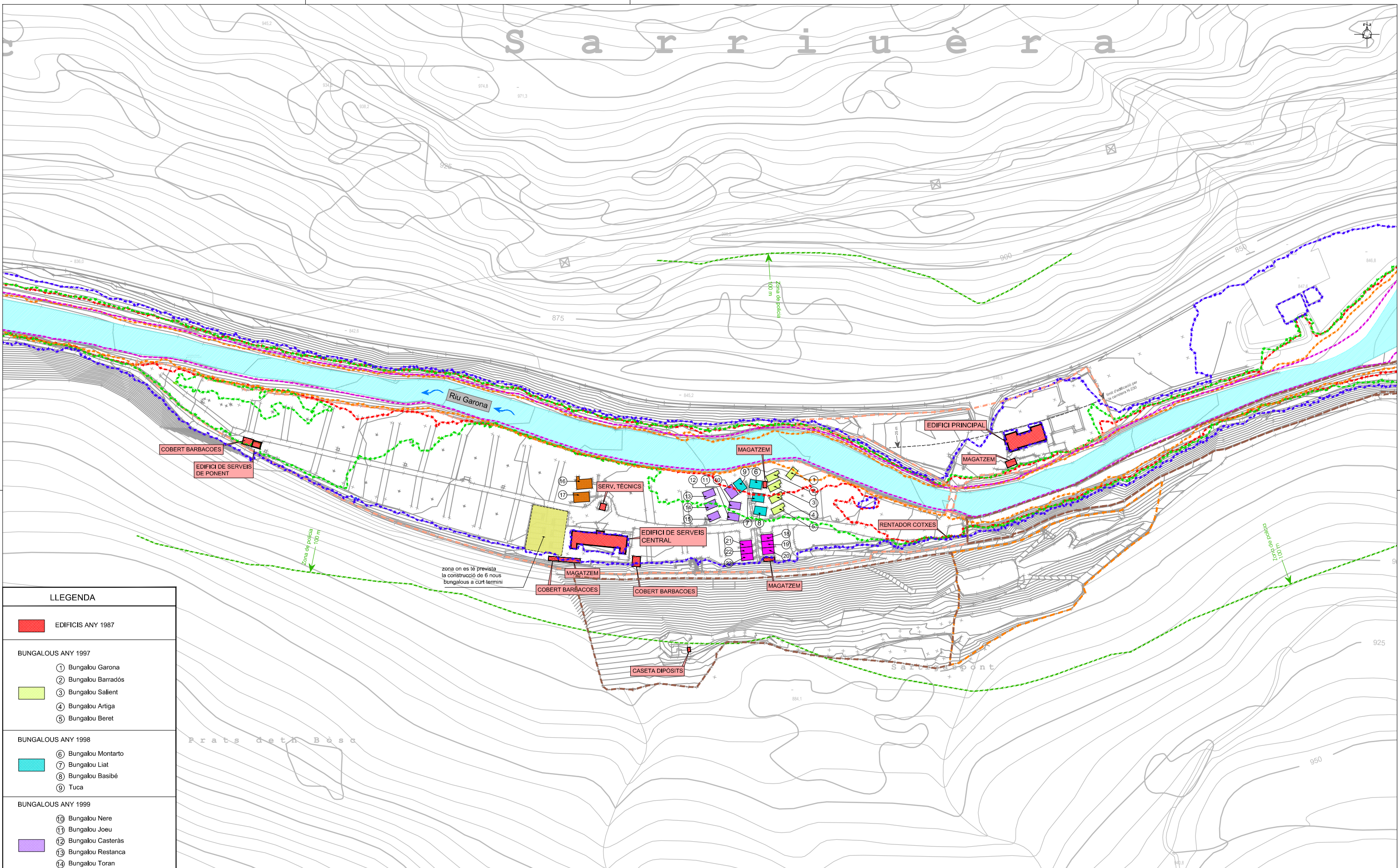


Pla Especial d'ordenació i millora del càmping Vermeda (Pont d'Arròs - Vielha e Mijaran)

Text Refòs per a l'executivitat

titol plànol	ZONIFICACIÓ I UNITATS D'ACAMPADA ACTUALS	promotor	CÀMPING VERMEDA, S.L. José Manuel Monge Sens	data	maig 2021
autor:	Joan Gurrera i Lluch Enginyer de c.c.p., col·legiat 8.338	URBEG		núm.	1.7
escala	e. A1 1/1.000 A3 1/2.000			exp.	1423-cva

S a r r i u é r a

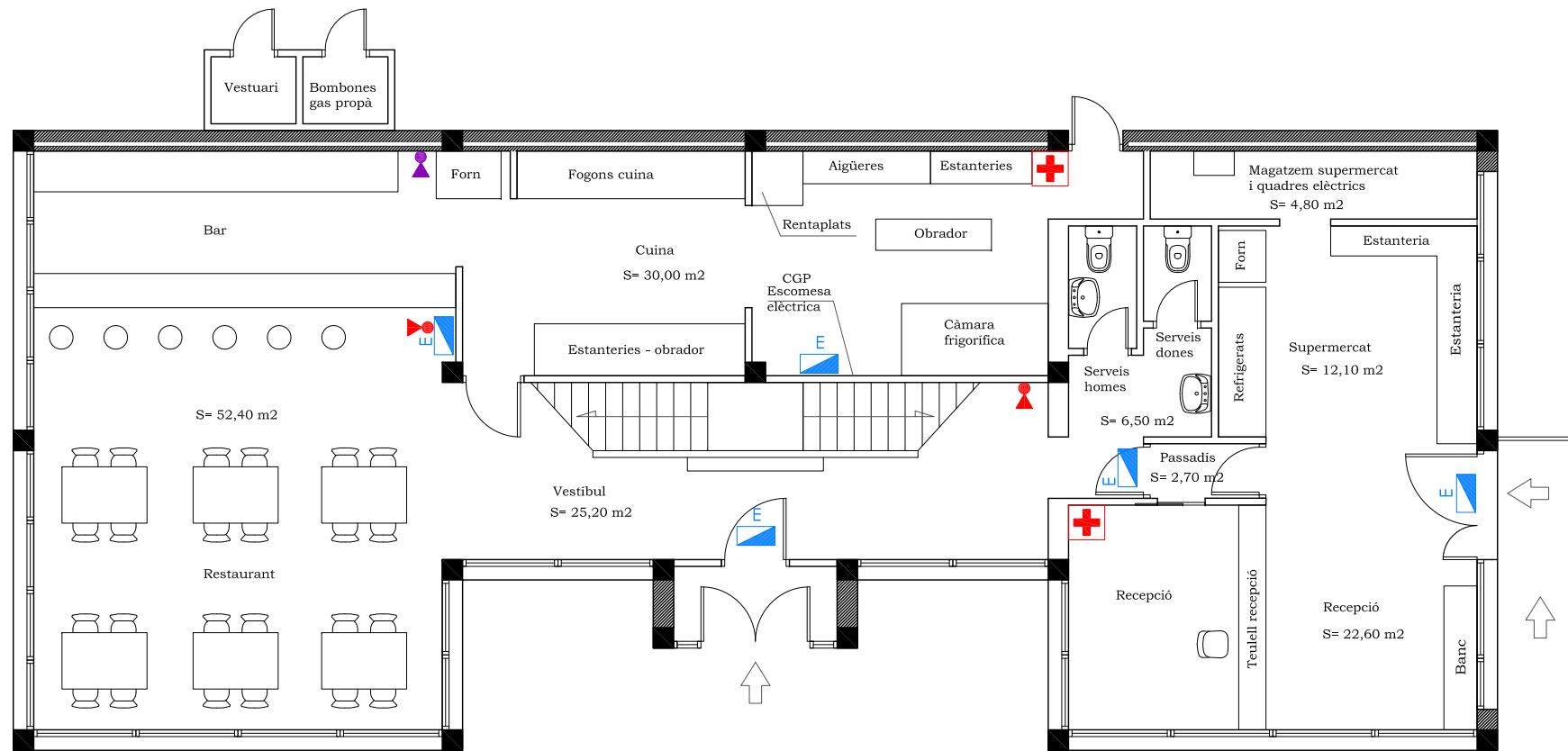


LLEGENDA	
	EDIFICIS ANY 1987
BUNGALOUS ANY 1997	
①	Bungalow Garona
②	Bungalow Barradós
	③ Bungalow Salient
④	Bungalow Artiga
⑤	Bungalow Beret
BUNGALOUS ANY 1998	
	⑥ Bungalow Montarto
⑦	Bungalow Liat
⑧	Bungalow Basibé
⑨	Tuca
BUNGALOUS ANY 1999	
⑩	Bungalow Nere
⑪	Bungalow Joeu
	⑫ Bungalow Casteràs
⑬	Bungalow Restanca
⑭	Bungalow Toran
⑮	Bungalow Bausen
BUNGALOUS ANY 2000	
	⑯ Bungalow Borda Isard
⑰	Bungalow Borda Cabirou
BUNGALOUS ANY 2013	
	⑱ a ⑳ Bungalows (6 cabanes)

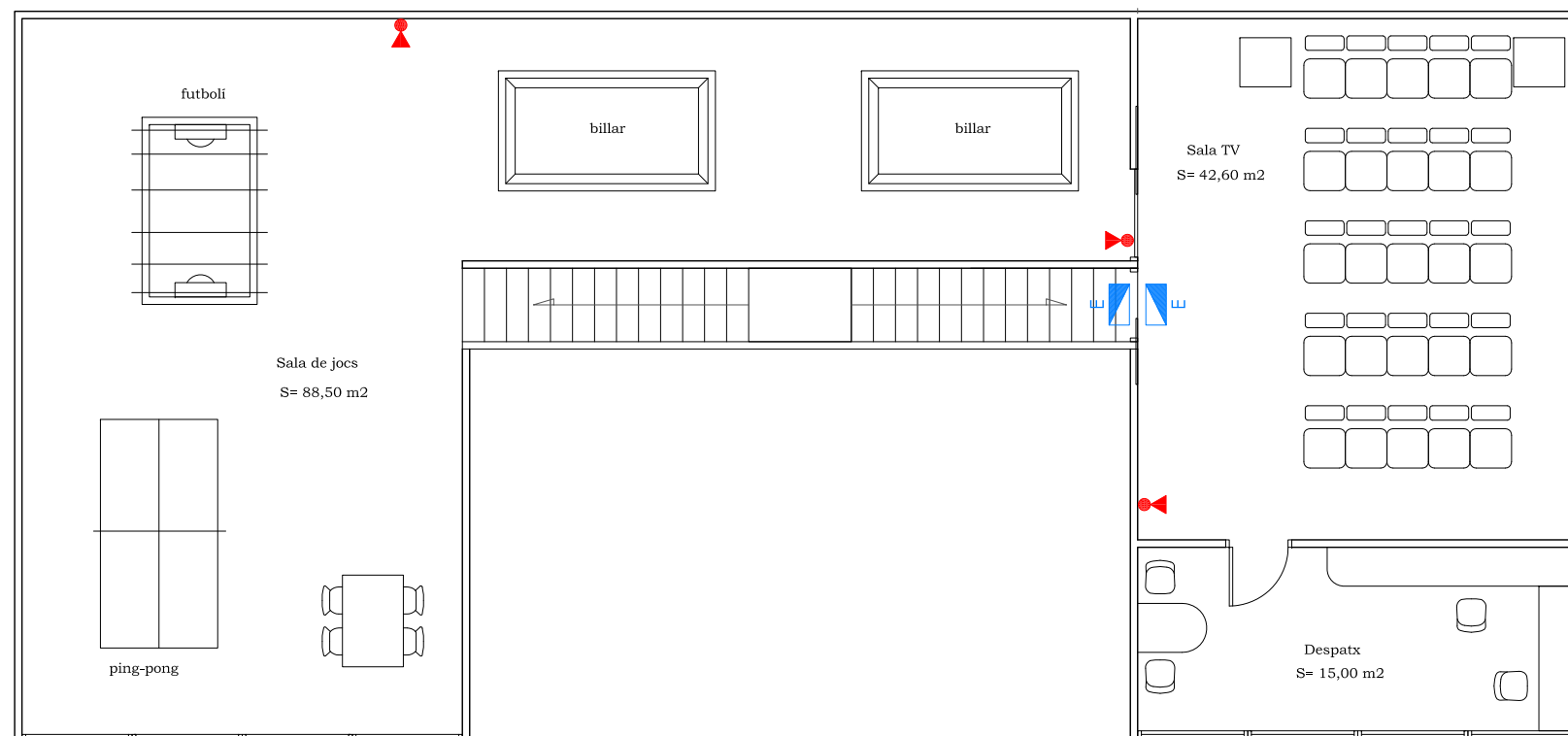
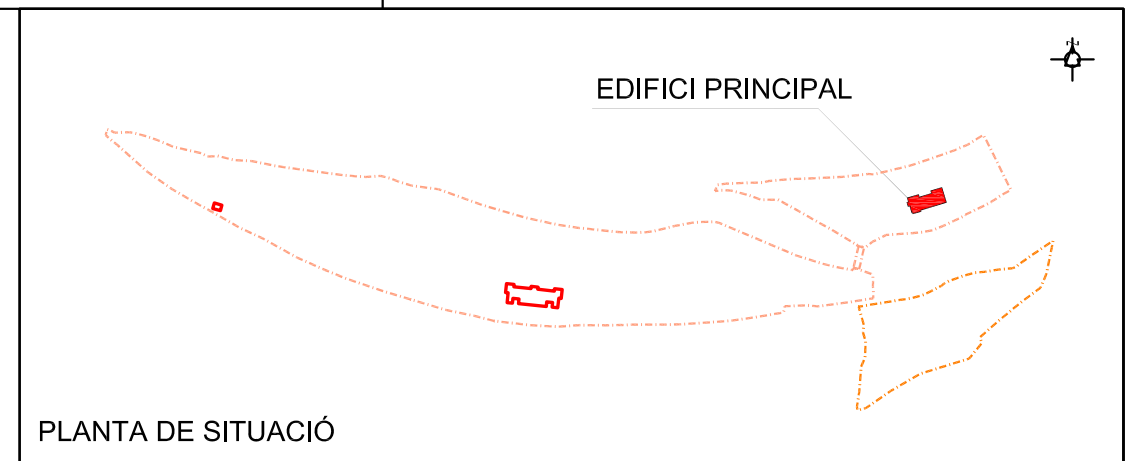
LÍMITS ACTUALS CÀMPING	
	Inicialment autoritzat per la D.G. de Turisme S= 30.566 m2
	Ampliació actual S= 6.007 m2
LÍMITS AMPLIACIÓ PROPOSADA	
	Ampliació proposada S=12.530+18.985= 31.515 m2

LLEGENDA LÍMITS D'INUNDABILITAT (MAPES MAPRI)	
MAPES MAPRI (CHE)	
	Inundabilitat T3,5 anys (E.I. URBEG)
	Inundabilitat zona de flux preferent
	Inundabilitat T100 anys
	Inundabilitat T500 anys

Pla Especial d'ordenació i millora del càmping Vernet (Pont d'Arròs - Vielha e Mijaran)			
Text Refós per a l'executivitat			
títol plànol EDIFICIS EXISTENTS. PLANTA DE SITUACIÓ. ANTIGUITAT	promotor CÀMPING VERNEDA, S.L. José Manuel Monge Sens	data maig 2021	autor: Joan Gurrera i Lluç Enginyer de c.c.p., col·legiat 8.338
escala e. A1 1/1.000 A3 1/2.000	 exp. 1423-cva	núm. 1.8.1	data maig 2021



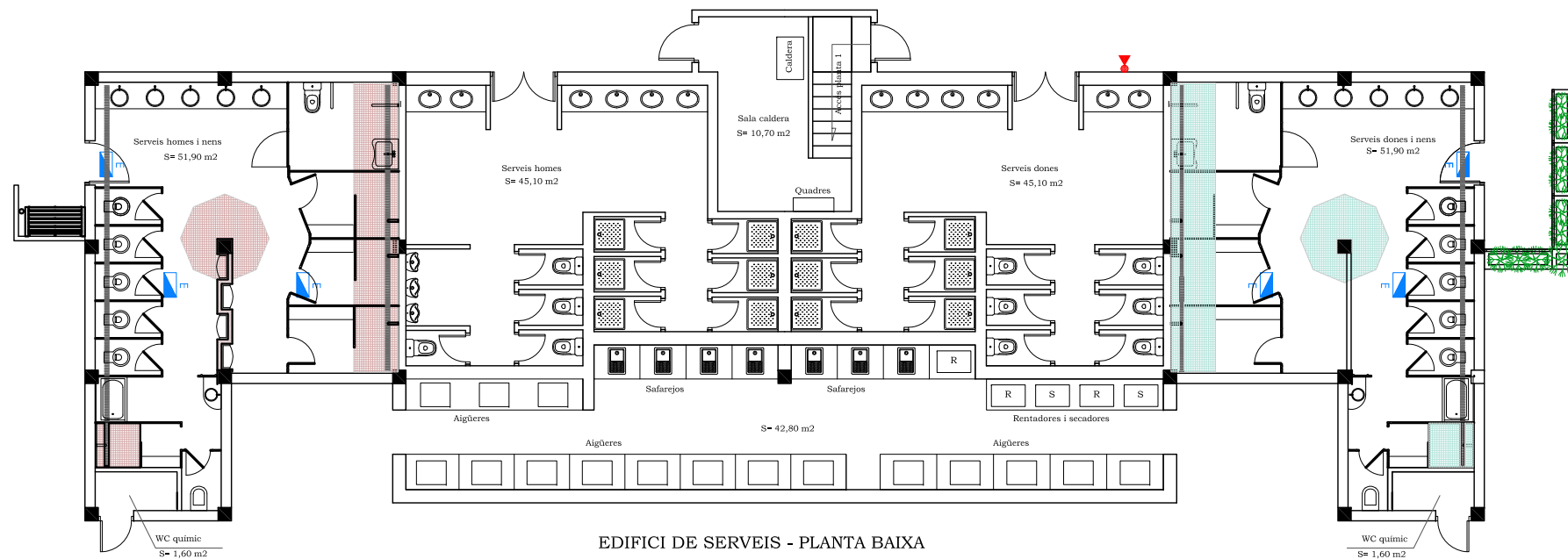
EDIFICI PRINCIPAL - PLANTA BAIXA



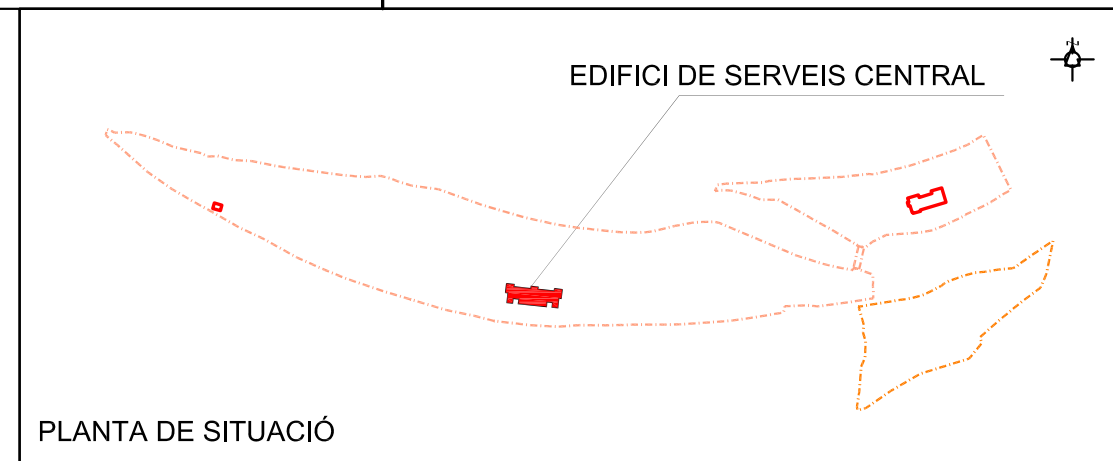
EDIFICI PRINCIPAL - PLANTA SOTA COBERTA

LLEENDA MESURES D'AUTOPROTECCIÓ EXISTENTS EN LES EDIFICACIONS	
PROTECCIÓ CONTRA INCENDIS	
	Extintor de pols ABC 6 kg
	Extintor CO2 2 kg
	Extintor carro 50 kg
ENLLUMENAT D'EMERGÈNCIA	
	Enllumenat d'emergència
PRIMERS AUXILIS	
	Botiquí

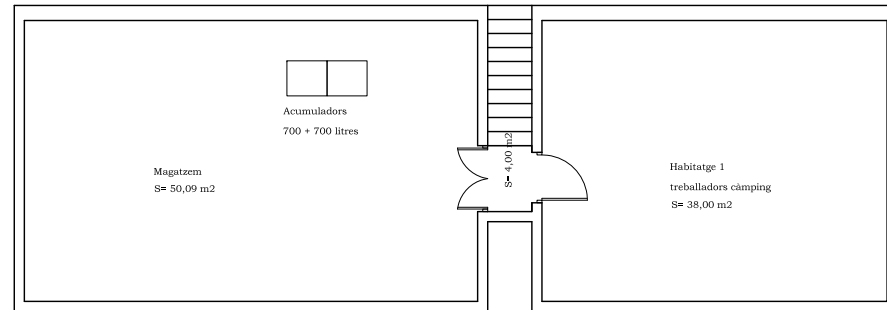
Pla Especial d'ordenació i millora del càmping Verneda (Pont d'Arròs - Vielha e Mijaran) Text Refós per a l'executivitat			
titol plànol	EDIFICIS EXISTENTS. DISTRIBUCIONS INTERIORS. Edifici nº 1: Edifici principal	promotor	CÀMPING VERNEDA, S.L. José Manuel Monge Sens
autor	Joan Gurrera i Lluch Enginyer de c.c.p., col·legiat 8,338	data	maig 2021
escala	e. A1 1/50 A3 1/100	núm.	1.8.2.1
		exp.	1423-cv8



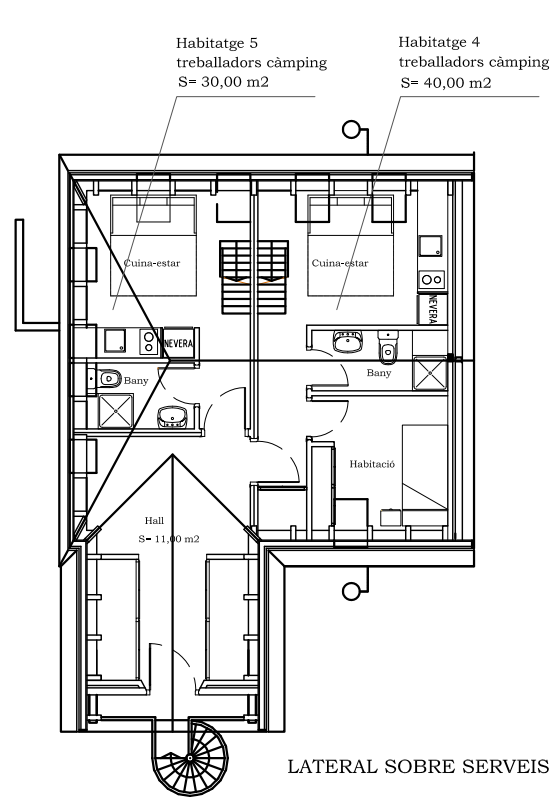
EDIFICI DE SERVEIS - PLANTA BAIXA



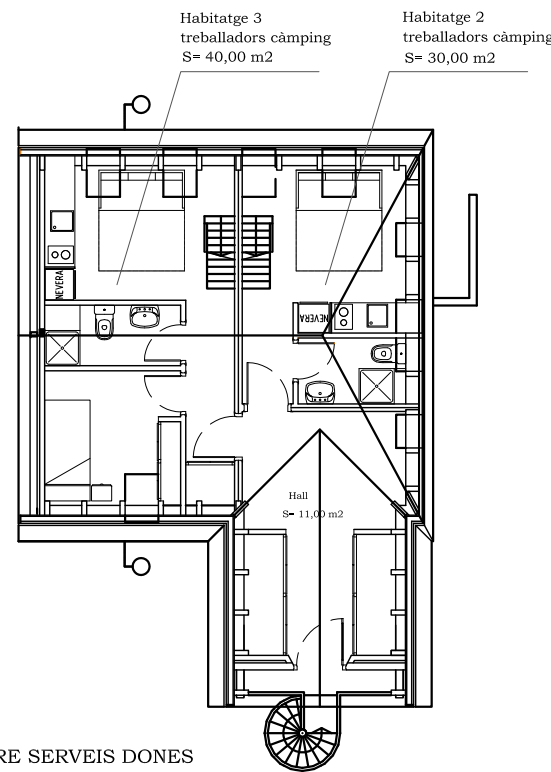
PLANTA DE SITUACIÓ



PLANTA SOTA COBERTA EN ZONA CENTRAL EDIFICI



LATERAL SOBRE SERVEIS HOMES



LATERAL SOBRE SERVEIS DONES

HABITATGES SOTA COBERTA EN LATERALS DE L'EDIFICI

LLEGGENDA MESURES D'AUTOPROTECCIÓ EXISTENTS EN LES EDIFICACIONS

PROTECCIÓ CONTRA INCENDIS

- Extintor de pols ABC 6 kg
- Extintor CO2 2 kg
- Extintor carro 50 kg

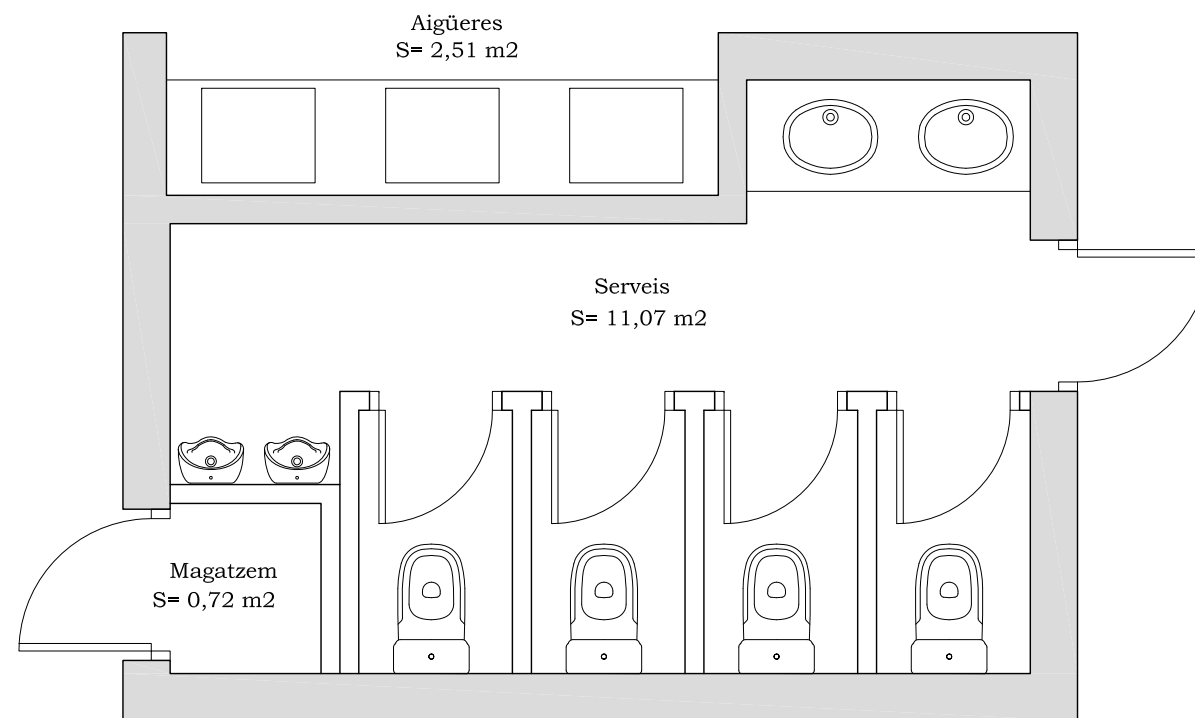
ENLLUMENAT D'EMERGÈNCIA

- Enllumenat d'emergència

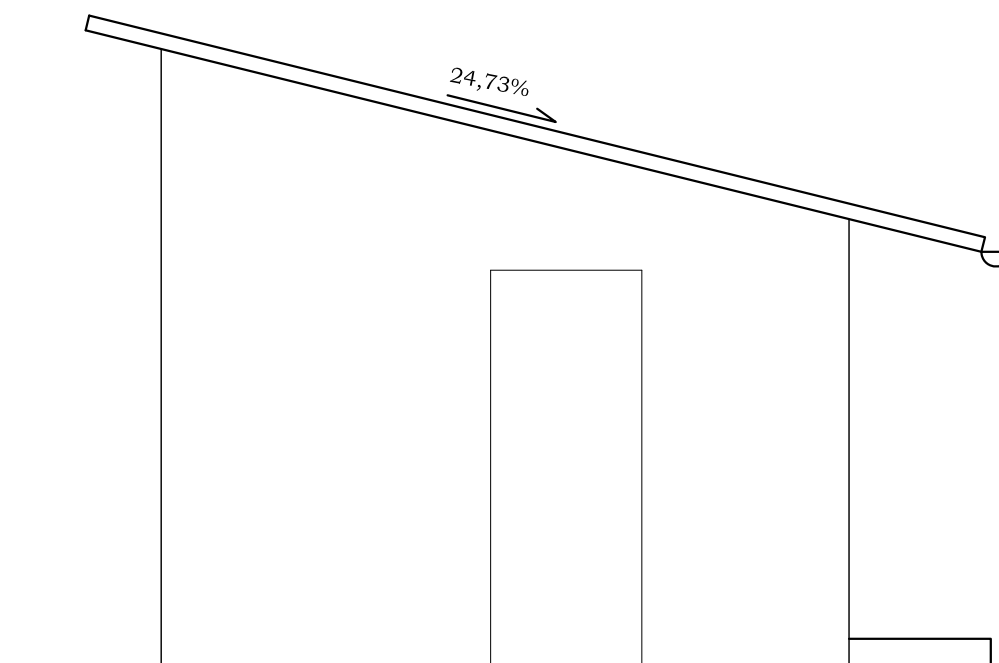
PRIMERS AUXILIS

- Botiquí

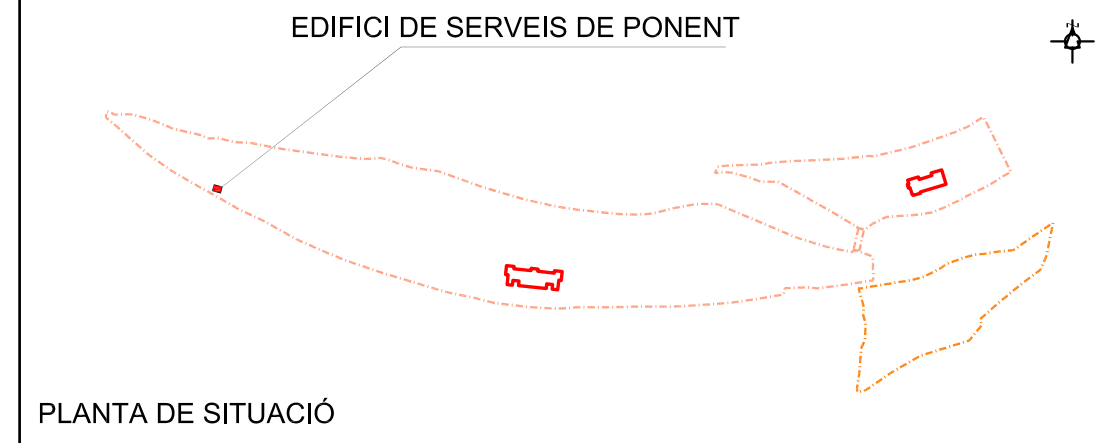
Pla Especial d'ordenació i millora del càmping Verneda (Pont d'Arròs - Vielha e Mijaran)			
Text Refós per a l'executivitat			
titol plànol	EDIFICIS EXISTENTS. DISTRIBUCIONS INTERIORS. Edifici nº 2: Ed de serveis central	promotor CÀMPING VERNEDA, S.L. José Manuel Monge Sens	data maig 2021
autor:	Joan Gurrera i Lluch Enginyer de c.c.p., col·legiat 8,338	URBEG	núm. 1.8.2.2
escala	e. A1 1/50 A3 1/100		exp. 1423-cv8



Planta

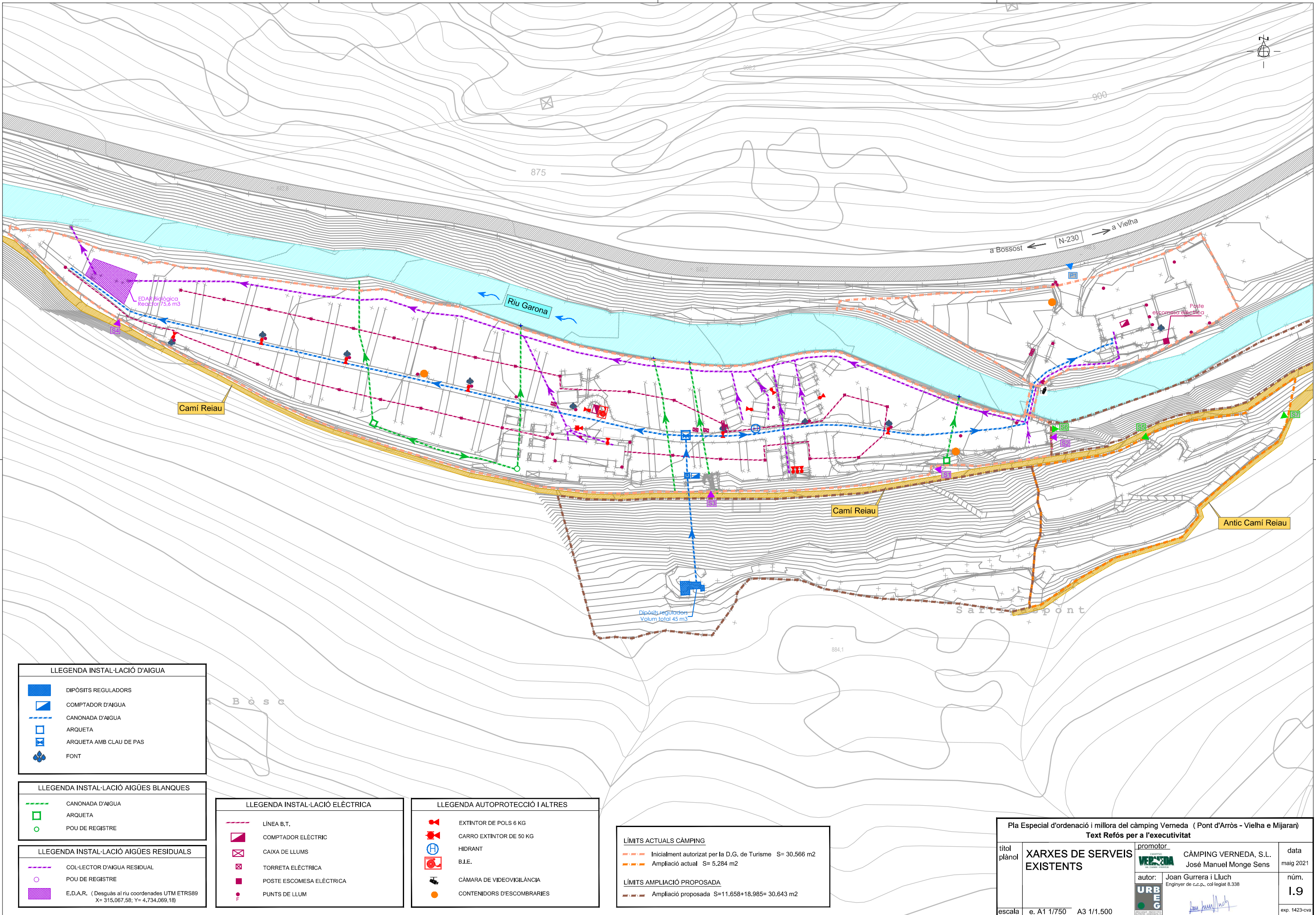


Façana est



LLEGENDA MESURES D'AUTOPROTECCIÓ EXISTENTS EN LES EDIFICACIONS	
PROTECCIÓ CONTRA INCENDIS	
	Extintor de pols ABC 6 kg
	Extintor CO2 2 kg
	Extintor carro 50 kg
ENLLUMENAT D'EMERGÈNCIA	
	Enllumenat d'emergència
PRIMERS AUXILIS	
	Botiquí

Pla Especial d'ordenació i millora del càmping Verneda (Pont d'Arròs - Vielha e Mijaran) Text Refós per a l'executivitat			
titol plànol	EDIFICIS EXISTENTS. DISTRIBUCIONS INTERIORS. Edifici nº 3: Ed. serveis de ponent	promotor	CÀMPING VERNEDA, S.L. José Manuel Monge Sens
autor:	Joan Gurrera i Lluch Enginyer de c.c.p., col·legiat 8,338	URBEG	núm. 1.8.2.3
escala	e. A1 1/20 A3 1/40		exp. 1423-cv8



LLEGENDA INSTAL·LACIÓ D'AIGUA

	DIPÒSITS REGULADORS
	COMPTADOR D'AIGUA
	CANONADA D'AIGUA
	ARQUETA
	ARQUETA AMB CLAU DE PAS
	FONT

LLEGENDA INSTAL·LACIÓ AIGÜES BLANQUES

	CANONADA D'AIGUA
	ARQUETA
	POU DE REGISTRE

LLEGENDA INSTAL·LACIÓ AIGÜES RESIDUALS

	COL·LECTOR D'AIGUA RESIDUAL
	POU DE REGISTRE
	E.D.A.R. (Desguàs al riu coordenades UTM ETRS89 X= 315,067,58; Y= 4.734,069,18)

LLEGENDA INSTAL·LACIÓ ELÈCTRICA

	LÍNEA B.T.
	COMPTADOR ELÈCTRIC
	CAIXA DE LLUMS
	TORRETA ELÈCTRICA
	POSTE ESCOMESA ELÈCTRICA
	PUNTS DE LLUM

LLEGENDA AUTOPROTECCIÓ I ALTRES

	EXTINTOR DE POLS 6 KG
	CARRO EXTINTOR DE 50 KG
	HIDRANT
	B.I.E.
	CÀMARA DE VIDEOVIGILÀNCIA
	CONTENDORS D'ESCOBRARIES

LIMITS ACTUALS CÀMPING

	Inicialment autoritzat per la D.G. de Turisme S= 30.566 m2
	Ampliació actual S= 5.284 m2

LIMITS AMPLIACIÓ PROPOSADA

	Ampliació proposada S=11.658+18.985= 30.643 m2
--	--

Pla Especial d'ordenació i millora del càmping Vernetda (Pont d'Arròs - Vielha e Mijaran)			
Text Refós per a l'executivitat			
títol plànol	XARXES DE SERVEIS EXISTENTS	promotor	CÀMPING VERNEDA, S.L.
		autor:	José Manuel Monge Sens
		autor:	Joan Gurrera i Lluch
			Enginyer de c.c.p., col·legiat 8.338
escala	e. A1 1/750 A3 1/1.500	data	maig 2021
		núm.	1.9
			exp. 1423-cva