

1. MEMÒRIA DESCRIPTIVA

1.1 AGENTS

Promotor:	AJUNTAMENT E VELHA E MIJARAN C. Sarriulèra, 1, 25530 VIELHA N.I.F.: P-25.304.000-B Tel. 973 640 018
Arquitecte:	Lluís MOREU HOSTENCH Col·legiat 19.261/9 del Col·legi d'Arquitectes de Catalunya. C. Carretera 29 esc 302, Baixos 1a (AG. BETREN) 25539 VIELHA E MIJARAN Tel. 973 64 29 54. Correu electrònic lluis@moreu.net

1.2 INFORMACIÓ PRÈVIA

Antecedents i condicionants de partida:

En data 28 de Desembre de 2017 es va redactar el Projecte Bàsic i Executiu de reforma de l'edifici "dera Husta".

Es va sol·licitar per part de la Propietat una modificació de els ventilacions dels banys.

1.3 DESCRIPCIÓ DEL DOCUMENT

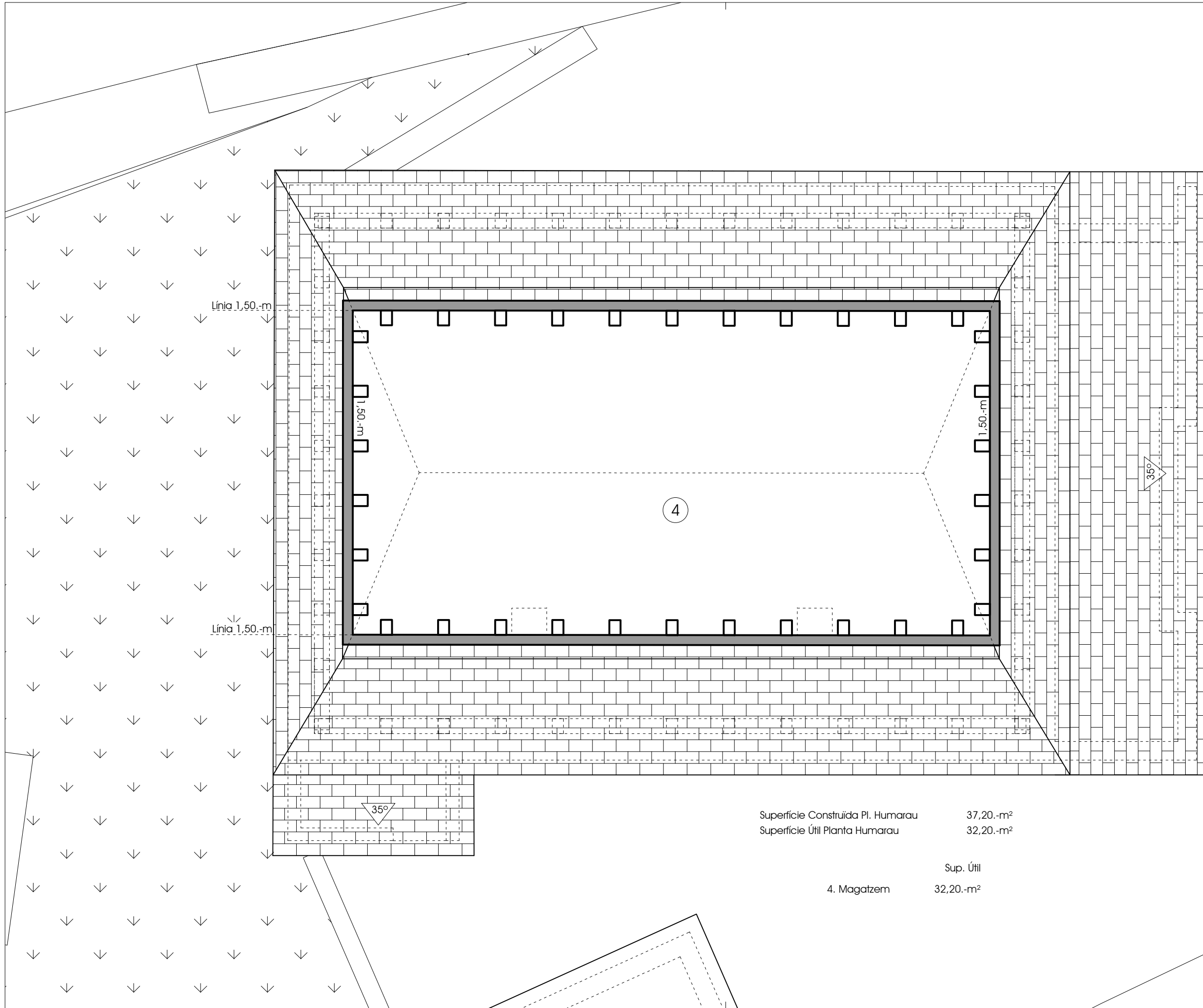
S'han tornat a dibuixar les plànols que modifiquen les ventilacions dels banys i que s'adjunten a aquest document.

Aquesta modificació no esmena els amidaments i el pressupost de l'obra ja que només es modifica la situació d'elements.

Betren a 9 de Maig de 2018.

Lluís MOREU HOSTENCH
ARQUITECTE





Superfície Construïda Pl. Humarau	37,20.-m ²
Superfície Útil Planta Humarau	32,20.-m ²
Sup. Útil	
4. Magatzem	32,20.-m ²

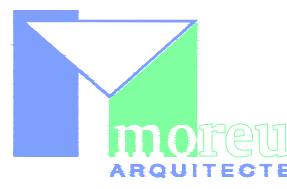
PROJECTE BÀSIC I EXECUTIU



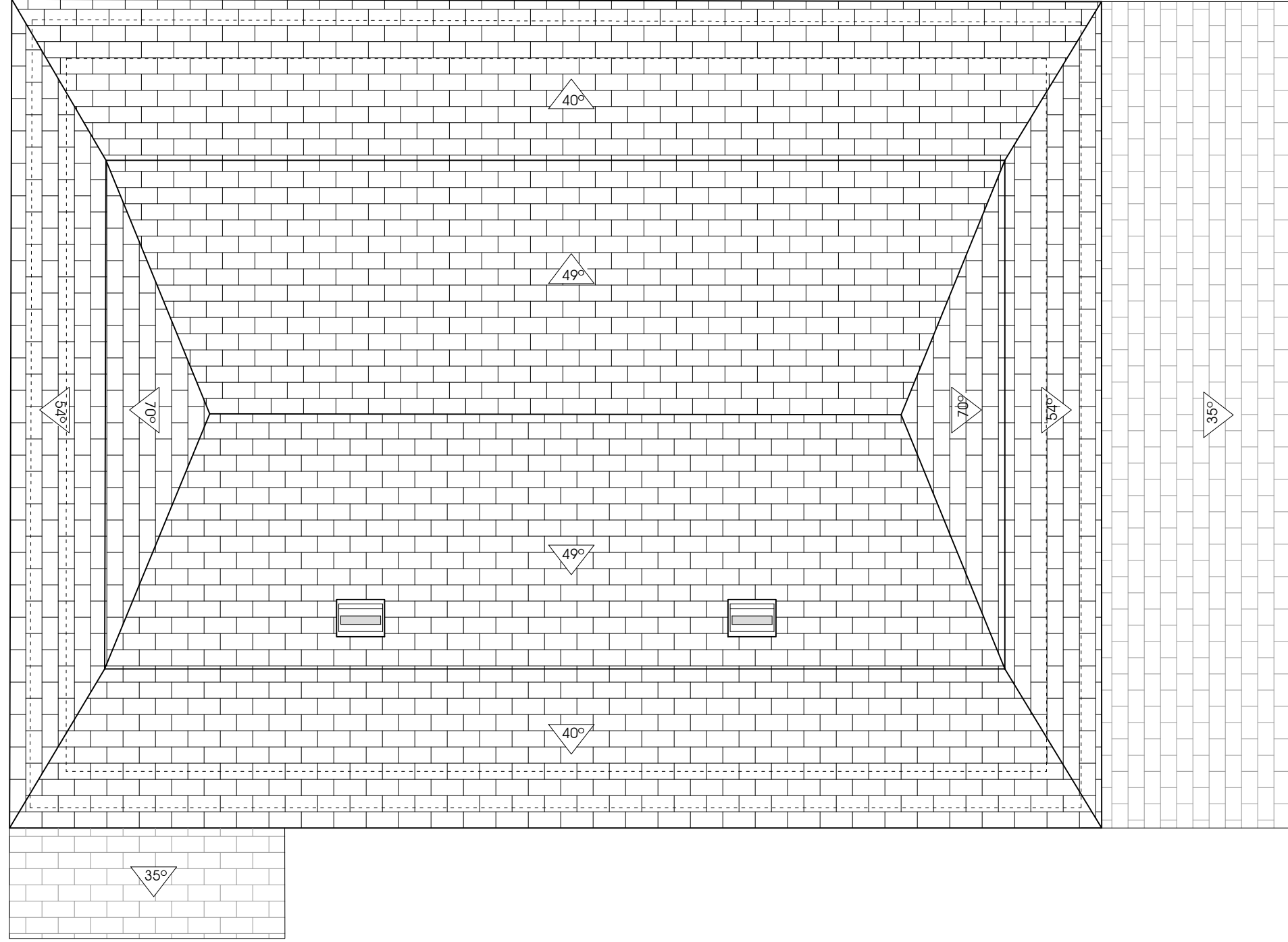


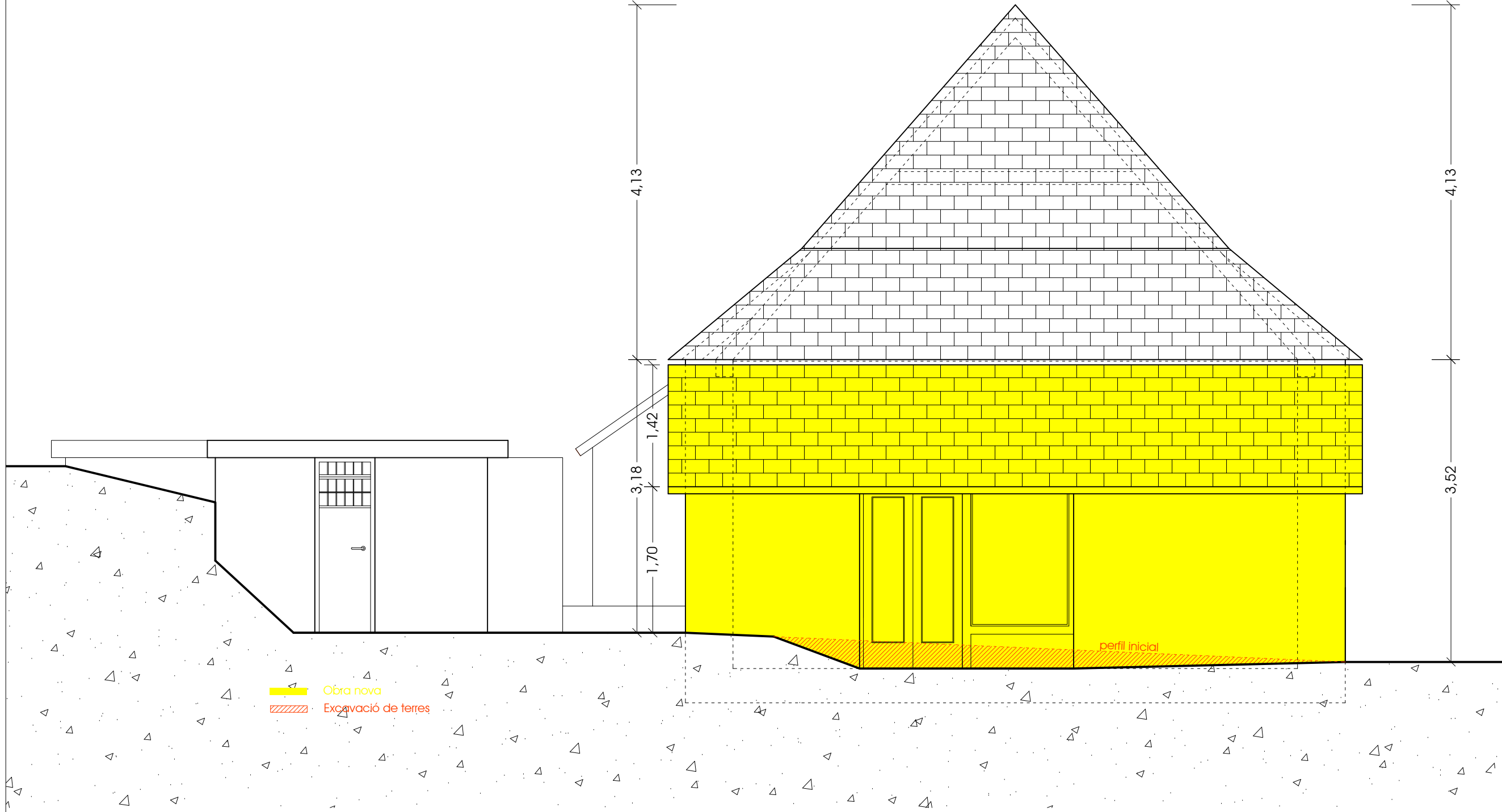
EXPEDIENT: 1799 ED HUSTA
ENCÀRREC: Rehabilitació d'edifici.
PROMOTOR: AJUNTAMENT DE VIELHA E MJARAN.
EMPLAÇAMENT: C. Sarrullera, 38 25530 VIELHA.

PROJECTE BÀSIC I EXECUTIU



PROPOSTA - Planta Coberta
Escala 1/50
Data Desembre 2017
Lluís MOREU i HOSTENCH - ARQUITECTE

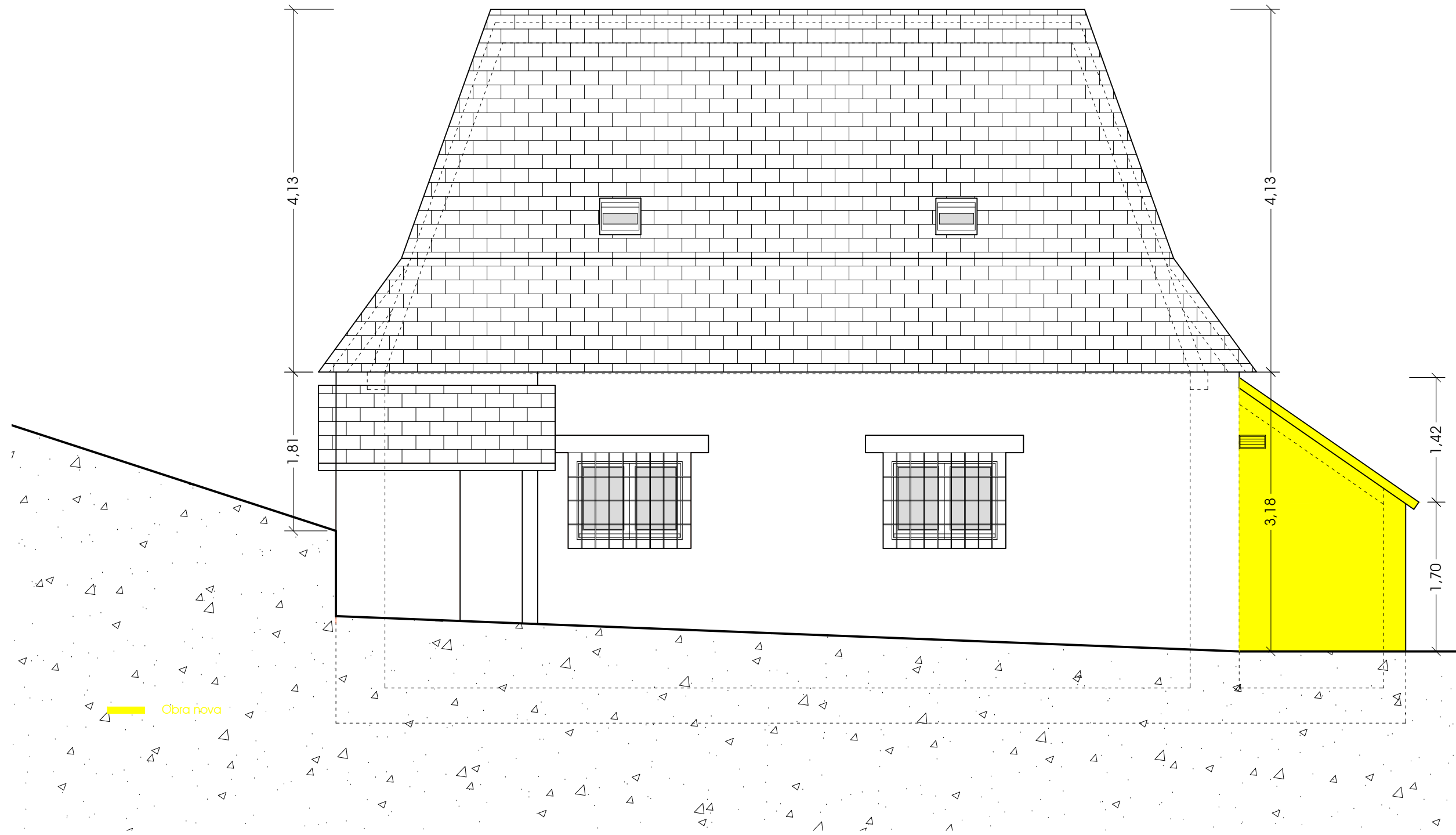




(Handwritten signature and date)

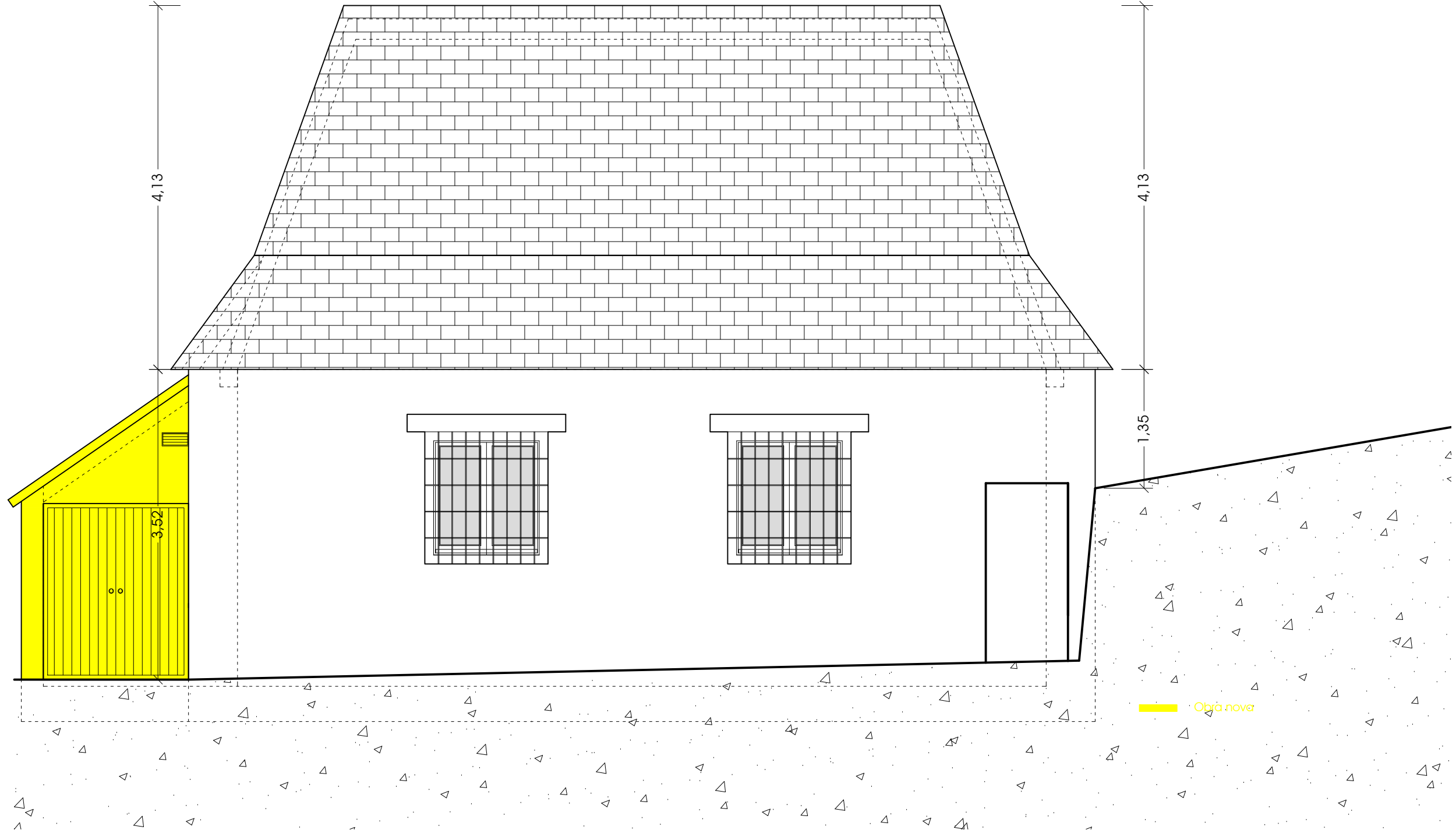
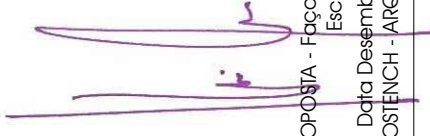
PROJECTE BÀSIC I EXECUTIU





PROJECTE BÀSIC I EXECUTIU





PROJECTE BÀSIC I EXECUTIU



EXPEDIENT: 1799 ED HUSTA
ENCÀRREC: Rehabilitació d'edifici.
PROMOTOR: AJUNTAMENT DE VILHA E MUJARAN.
EMPLAÇAMENT: C. Sarrullera, 38 25530 VILHA.

SANEJAMENT

AIGÜES NEGRES

- Baixant Horizontal
- PVC - 1,5% - ø150 Baixant Horizontal
- Bonera
- Baixant Vertical
- Baixant Aparell Sanitari
- Bot Sifònic

NOTA: Segons el HS-5 del CTE, s'ha de disposar d'un subsistema de ventilació, tant en la xarxa d'aigües residuals com en la de pluvials. S'utilitzarà el subsistema de ventilació mitjançant la instal·lació d'una vàlvula d'aireació.

AIGÜES PLUVIALS

- Baixant Horizontal
- PVC - 1,5% - ø150 Baixant Horizontal
- Bonera
- Baixant Vertical
- Baixant Aparell Sanitari
- Bot Sifònic

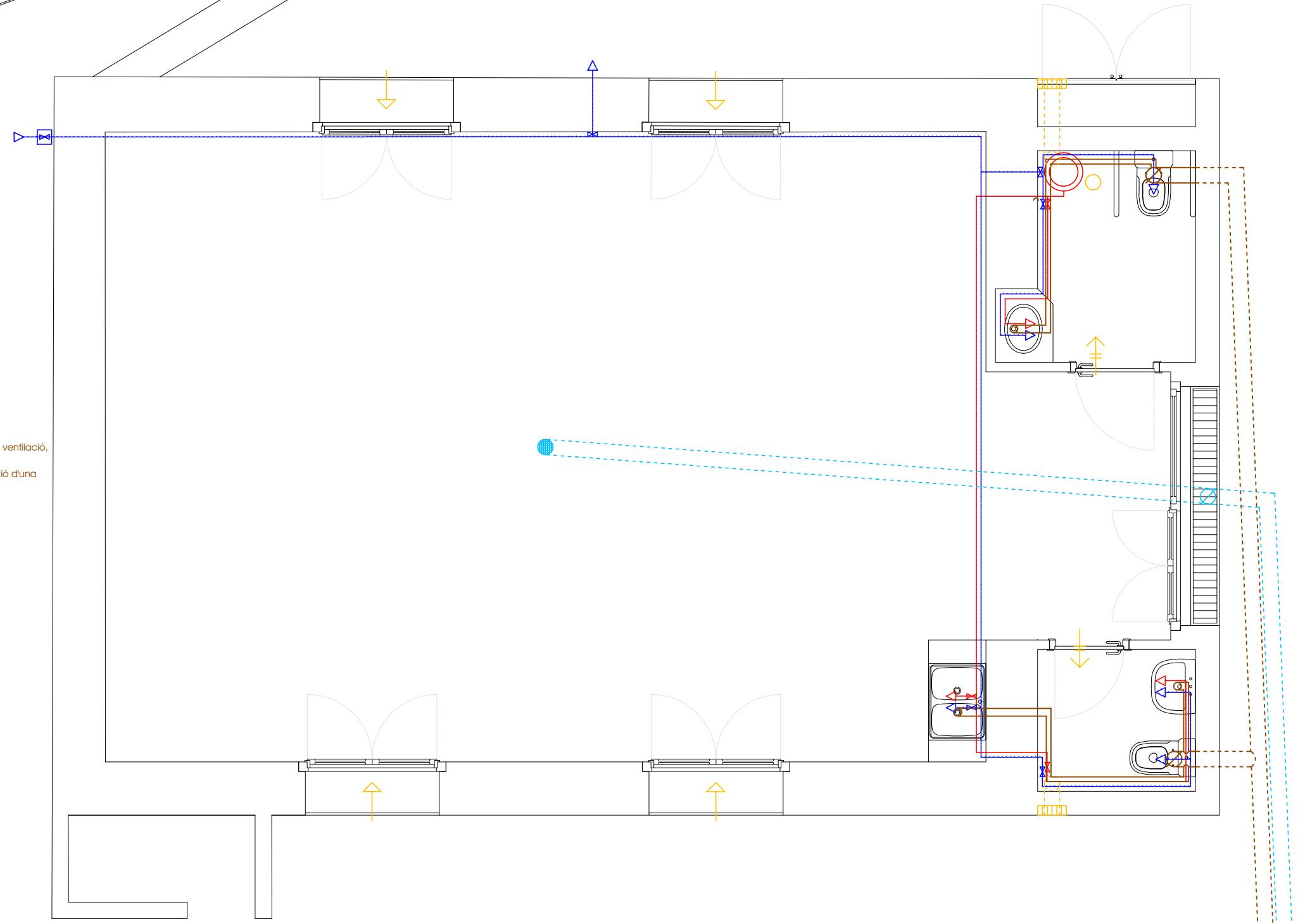
FONTANERIA

- Clau d'aigua freda
- Clau d'aigua calenta
- Aixeta d'aigua freda
- Aixeta d'aigua calenta

- Tub A.F
- Tub A.C.S
- Clau de pas general
- Rètol indicador
- Dipòsit acumulador A.C.S.

VENTILACIÓ

- Tub ventilació, xemeneia, extractor, banys, calderes, shunt Circular Vertical
- Obertura d'admissió
- Obertura d'extracció
- Obertures de pas
- Reixeta Ventilació



Connexió a xarxa existent
 Connexió a xarxa existent

