

Alternativa 4

Alternativa seleccionada en el estudio informativo del ministerio de fomento

## ALTERNATIVA 4 DATOS BÁSICOS DE LA PROPUESTA

Longitud total : 11.567 m, de los que un  
2.115 m en viaducto  
335 m en tunel

Común con la alternativa 1,2 y 3 hasta el km 1+120 (ver descripción alternativa 1  
Viaducto de 595 m de largo i altura descendiente desde 45 m hasta cota 0 en la conexión con la N-230 entre Aubert y el acceso a Arròs .

Número de carriles: 3 carriles entre la boca norte del túnel de Vielha y el enlace con la carretera c-28 entre Betren i Escunhau,  
2 Carriles des del enlace C-28 hasta la conexión con la N-230 actual en el inicio de la carretera de Betlan.

El trazado de la Alternativa 4 coincide en su parte inicial, hasta el PK 1+120, con el resto de las alternativas, teniendo en común el enlace del centro de conservación del túnel de Vielha. Una vez superado el río Nere con el mismo viaducto que las alternativas anteriores y proyectado un falso túnel anti-aludes similar, el trazado de la Alternativa 4, en lugar de aprovechar la plataforma de la actual N-230 como el resto de las alternativas, cruza en dirección este sobre dicha carretera y, por segunda vez, sobre el cauce del río Nere mediante un viaducto, y sobre el Barrac de la Madalena mediante otro viaducto, para posteriormente girar en dirección norte hacia el núcleo de Vielha, siguiendo la ladera derecha del Valle del río Nere, en el lado contrario al de la carretera actual. El trazado de esta alternativa rodea el núcleo de Vielha por su zona sur en dirección este hasta cruzar el río Garona mediante un viaducto de 335 m de longitud entre Betren y Escunhau. En esta zona, al este de la población de Vielha, se diseña un enlace completo con la carretera autonómica C-28 mediante una glorieta situada en la margen sur del río Garona. Se ha tenido en cuenta para el diseño del enlace el proyecto de construcción de clave VL-08072, de titularidad de la Generalitat de Catalunya, que desarrolla una variante de la carretera C-28 por la margen norte del río Garona penetrando en el núcleo urbano de Vielha. Después del cruce del río Garona, el trazado rodea el núcleo de Vielha en dirección oeste hasta llegar a la zona de

Mijaran, donde gira al norte para seguir la ladera derecha del Valle del Garona. En este sector, entre el PK 7+750 y 9+000 el trazado interfiere con la presencia de una línea eléctrica de alta tensión afectándola en una longitud importante. Se requerirá un ajuste de detalle en el proyecto constructivo para minimizar la afección. A continuación el trazado pasa bajo las tuberías de la central hidroeléctrica, en el PK 9+080, y posteriormente en túnel ó falso túnel en las inmediaciones de la urbanización de Santa Gemma, hasta llegar al riu Salient, donde gira en dirección oeste para cruzar dicho río mediante un viaducto, pasando lejos del sur del núcleo de Vilac. A partir de este punto, el trazado prosigue en dirección oeste, a una cota muy inferior a la de la Alternativa 3, por lo que puede conectarse a la plataforma de la carretera actual poco antes de llegar a Betlan, donde se proyecta un semienlace similar al del resto de alternativas con el movimiento hacia Francia y su inverso. Esta alternativa presenta un desarrollo de 11.567,386 m y sus obras singulares están constituidas por un falso túnel anti-aludes de 115 m, un túnel de 385 m y un total de 13 viaductos, con una longitud de 2.115 m, de los que el más notable es el que cruza el Garona, que tiene una luz total de 335 m y una altura de unos 48 m sobre el cauce.

Fotos aereas

Interpretación aproximada de la planimetría del estudio informativo

Viaducte  
Betren

Eth solan

Vielha

ALTERNATIVA 4  
La traça de la futura N-230 és orientativa i pot no ajustar-se exactament a les  
determinacions de l'estudi informatiu redactat pel ministeri de foment

Font imatge: Google.inc



Mijaran

Escunhau

Viaducte  
Betren

Antenes

ALTERNATIVA 4  
La traça de la futura N-230 es orientativa i pot no ajustar-se exactament a les  
determinacions de l'estudi informatiu redactat pel ministeri de foment

Font imatge: Google.inc



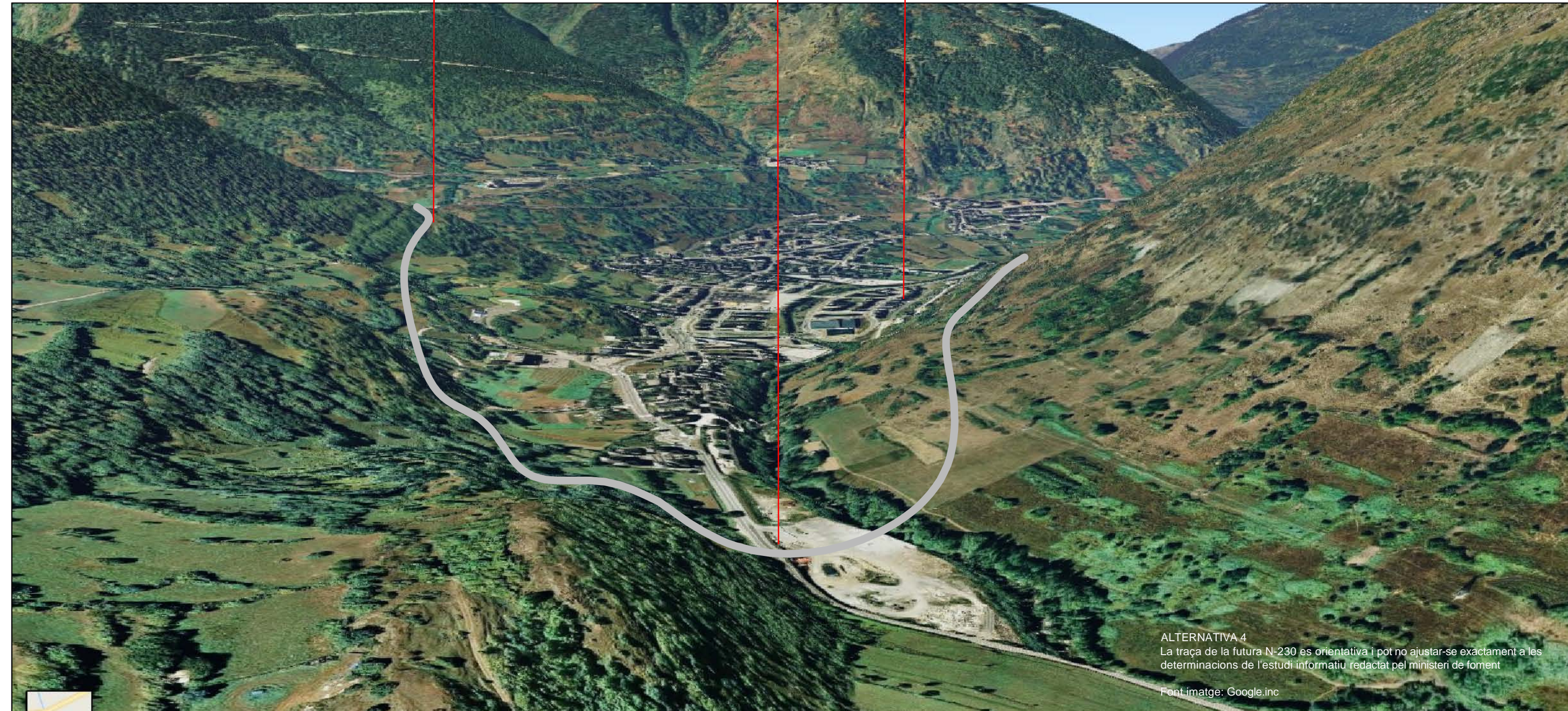
Antenes

Viaducte  
Betren

Eth Solan

ALTERNATIVA 4  
La traça de la futura N-230 es orientativa i pot no ajustar-se exactament a les  
determinacions de l'estudi informatiu redactat pel ministeri de foment

Font imatge: Google.inc



Viaducte  
carretera  
Vilac

Vilac

Viaducte  
salient

Tunel  
Santa  
Gemma

Eth Solan

ALTERNATIVA 4  
La traça de la futura N-230 es orientativa i pot no ajustar-se exactament a les  
determinacions de l'estudi informatiu redactat pel ministeri de foment

Font imatge: Google Inc

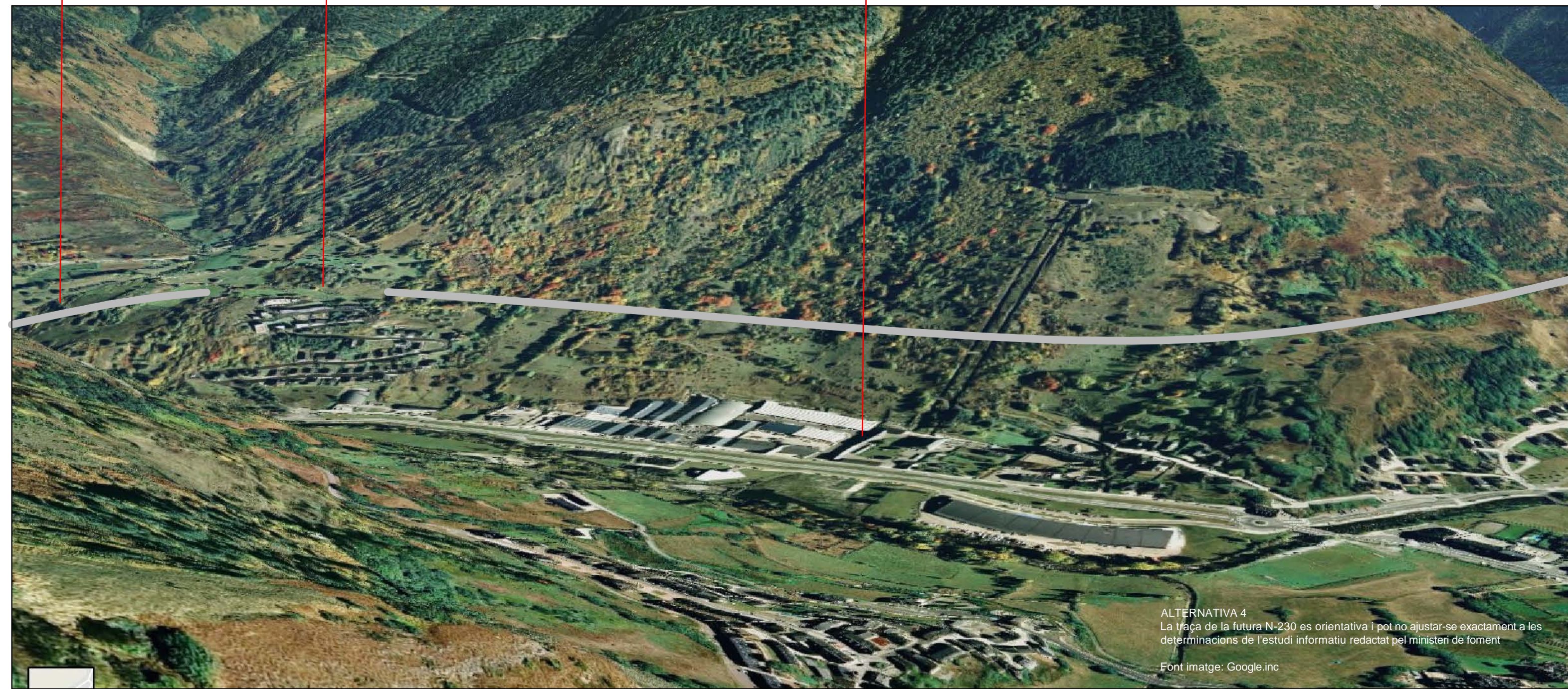
Viaducte  
salient

Tunel  
Santa  
Gemma

Mijaran

ALTERNATIVA 4  
La traça de la futura N-230 es orientativa i pot no ajustar-se exactament a les  
determinacions de l'estudi informatiu redactat pel ministeri de foment

Font imatge: Google.inc



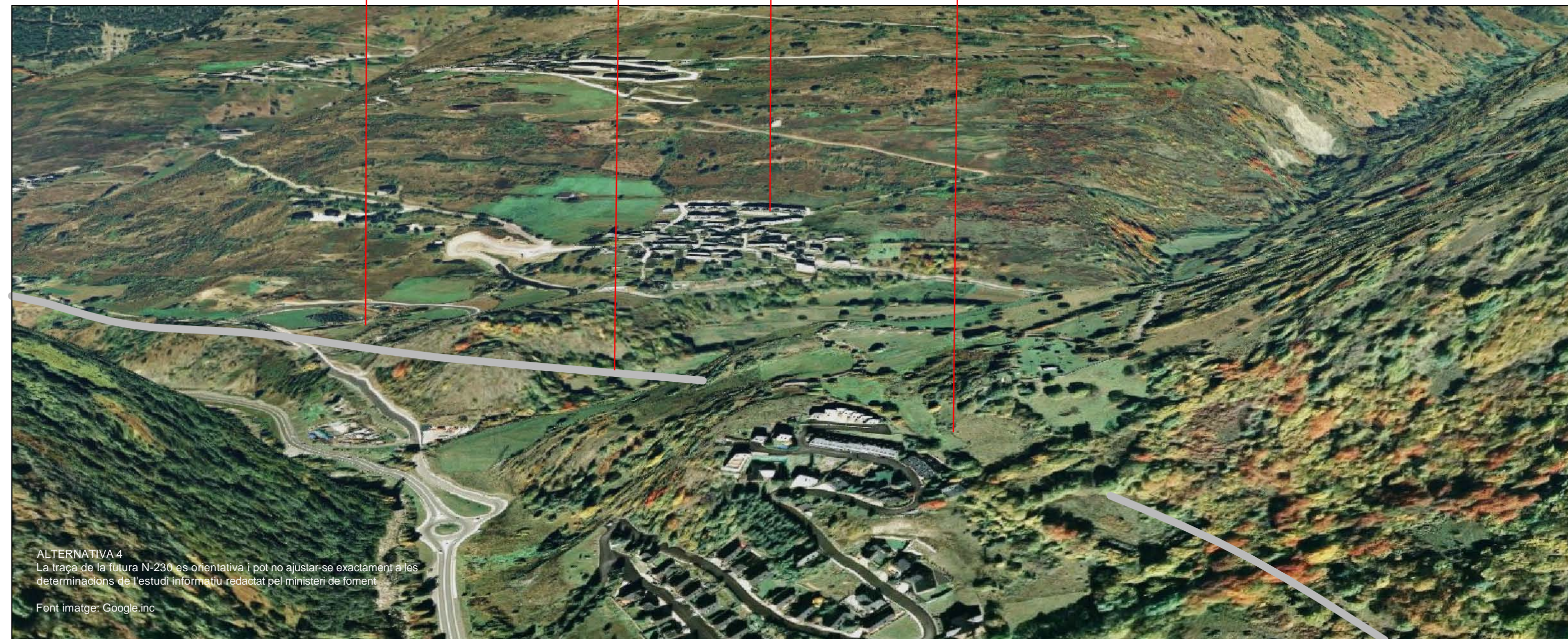


Viaducte  
carretera  
Vilac

Viaducte  
salient

Vilac

Tunel  
Santa  
Gemma



ALTERNATIVA 4  
La traça de la futura N-230 es orientativa i pot no ajustar-se exactament a les  
determinacions de l'estudi informatiu redactat pel ministeri de foment

Font imatge: Google.inc

Viaducte  
carretera  
Vilac

Viaducte  
salient

Vilac

ALTERNATIVA 4  
La traça de la futura N-230 es orientativa i pot no ajustar-se exactament a les  
determinacions de l'estudi informatiu redactat pel ministeri de foment

Font imatge: Google inc



Betlan

Connexió  
N-230  
actual

Tunnel  
Santa  
Gemma



ALTERNATIVA 4  
La traça de la futura N-230 es orientativa i pot no ajustar-se exactament a les  
determinacions de l'estudi informatiu redactat pel ministeri de foment

Font imatge: Google.inc

Vilac

Viaducte  
carretera  
Vilac

Viaducte  
salient

Tunel  
Santa  
Gemma

ALTERNATIVA 4  
La traça de la futura N-230 es orientativa i pot no ajustar-se exactament a les  
determinacions de l'estudi informatiu redactat pel ministeri de foment

Font imatge: Google.inc



Fotomontaje puntos singulares

Interpretación aproximada de la planimetría del estudio informativo

ALTERNATIVA 4  
VIADUCTE DE BETREN - ESTAT ACTUAL



ALTERNATIVA 4  
VIADUCTE DE BETREN - PROJECTE

Connexió  
C-28

Desmunt

Talús

Pont

Trinxera  
(antenes)

Talús

\* El fotomotaje és una interpretació aproximada de la planimetria del projecte de acondicionament de la N-230.



ALTERNATIVA 4  
VIADUCTES DE VILAC - ESTAT ACTUAL





ALTERNATIVA 4  
VIADUCTES DE VILAC - PROYECTO

Carretera  
Vilac

Salient

Santa  
Gemma

\* El fotomotaje es una interpretación aproximada de la planimetría del proyecto de acondicionamiento de la N-230

